



# Ruhrfestspielstadt RECKLINGHAUSEN



## **Statistischer Vierteljahresbericht**



**Januar bis März 2010**

# Statistischer Vierteljahresbericht Stadt Recklinghausen



## **Impressum:**

**Herausgeber:** Stadt Recklinghausen, FB 31/0 Statistikstelle, 45655 Recklinghausen

**Bearbeitung:** Marko Ubozynko

**Hotline:** 02361 - 50 15 77

**Telefax:** 02361 - 50 25 62

Erläuterung: Soweit nicht anderes vermerkt ist, beziehen sich alle Angaben auf das Gebiet der Stadt Recklinghausen.

Bestandszahlen gelten für das Ende der Berichtszeit.

Es bedeuten: - = Zahlenwert genau 0

Es bedeuten: . = Zahlenwert unbekannt oder aus Datenschutzgründen nicht veröffentlicht

Nachdruck mit genauer Quellenangabe gestattet.

# Statistischer Vierteljahresbericht Stadt Recklinghausen

Vergleichsdaten der Stadt Recklinghausen	4
- Verkehrsanbindung	
- Geographische Lage	
- Rat und Verwaltung	
- Graphische Darstellung der Statistischen Bezirke	5
1. Bevölkerung	6
2. Wirtschaft	14
3. Finanzen	19
4. Verkehr	20
5. Öffentliche Sicherheit und Ordnung	21
6. Jugend	24
7. Soziales	25
8. Sozialversicherungen/Rentenversicherungen	28
9. Sport	29
10. Kultur	30
11. Bauen und Wohnen	34
12. Wussten Sie schon...?	35
13. Verteiler	36
14. Beurteilung	37

Dieser Bericht wird auch im Internet unter folgenden Links als pdf.Datei zur Verfügung gestellt:

<http://intranet.recklinghausen.de/InfosMitteilungen/Statistik.htm>

[http://www.recklinghausen.de/PolitikVerwaltung/Statistik/Statistischer\\_Vierteljahresbericht.htm](http://www.recklinghausen.de/PolitikVerwaltung/Statistik/Statistischer_Vierteljahresbericht.htm)

Um weitere Zahlen, Daten und Fakten über Regionen, Kommunen und Ländern zu erhalten, möchte ich Ihnen folgende Links empfehlen:

<http://www.lids.nrw.de/>

<http://demographiekonkret.aktion2050.de/> <http://www.lids.nrw.de/kommunalprofil/index.html>

<http://www.wegweiserdemographie.de/>

# Vergleichsdaten Stadt Recklinghausen

## Verkehrsanbindung

Die Stadt Recklinghausen bildet den wirtschaftlichen und kulturellen Mittelpunkt an der Schwelle des nördlichen Ruhrgebietes zum südlichen Münsterland und gilt als zentrale Einkaufsstadt im Kreis mit einem Einzugsgebiet von rund 643.000 Menschen.

Durch das Stadtgebiet führen die Autobahn A2 Oberhausen - Hannover, die Autobahn A43 Wuppertal - Münster und die Eisenbahnlinie Hamburg - Köln. Am nördlichen Stadtrand liegt der Flugplatz Loemühle; die nächstgelegenen internationalen Flughäfen in Düsseldorf- Lohausen (65 km) und Münster / Osnabrück (70 km) sind mit Auto, Bus oder Bahn schnell und problemlos zu erreichen. Der Stadthafen am Rhein - Herne - Kanal im Süden der Stadt bildet die Möglichkeit des Gütertransfers per Binnenschifffahrt.

Für die Ansiedlung von Gewerbebetrieben stehen ausreichend Gewerbeflächen mit optimaler Verkehrsanbindung zur Verfügung.

## Geographische Lage

Geographische Lage: 7°10' 54" östliche Länge, 51°37' 30" nördliche Breite  
Die Gebietsfläche von 6.642 ha ist zu einem Drittel bebaut  
Länge der Stadtgrenze: 43 km

Weiteste Ausdehnung des Stadtgebietes: 10,9 Km (Nord - Süd)  
9,5 Km (Ost - West)

Höchster Punkt: 123,9 m über NHN (Rodelberg Mollbeck)  
Tiefster Punkt: 38,4 m über NHN (Emscher)  
Mittlere Lage: 75 m über NHN

## Rat und Verwaltung

Sitzverteilung im Rat der Stadt	CDU	21
	SPD	17
	Grüne	5
	FDP	3
	UBP	4
	Linke	3
	WIR	1

Verwaltung: Bürgermeister Wolfgang Pantförder, derzeit 4 Dezernenten und ca. 1.800 Beschäftigte in den verschiedenen Fachbereichen

# Vergleichsdaten der Stadt Recklinghausen

## Statistische Bezirke der Stadt Recklinghausen



# 1. Bevölkerung

Bevölkerung am Sitz der Hauptwohnung - Fortschreibung auf der Basis der Volkszählung vom 25. Mai 1987

Bevölkerung insgesamt				
	2009	2010		
	Mrz	Jan	Feb	Mrz
Bevölkerung insgesamt	121.856	120.622	120.521	120.481
davon männlich	58.886	58.269	58.224	58.241
weiblich	62.970	62.353	62.298	62.240
darunter Ausländer	12.158	11.650	11.581	11.564
davon männlich	6.241	5.967	5.912	5.902
weiblich	5.917	5.683	5.669	5.662
Ausländerquote in %	10,00	9,66	9,61	9,60

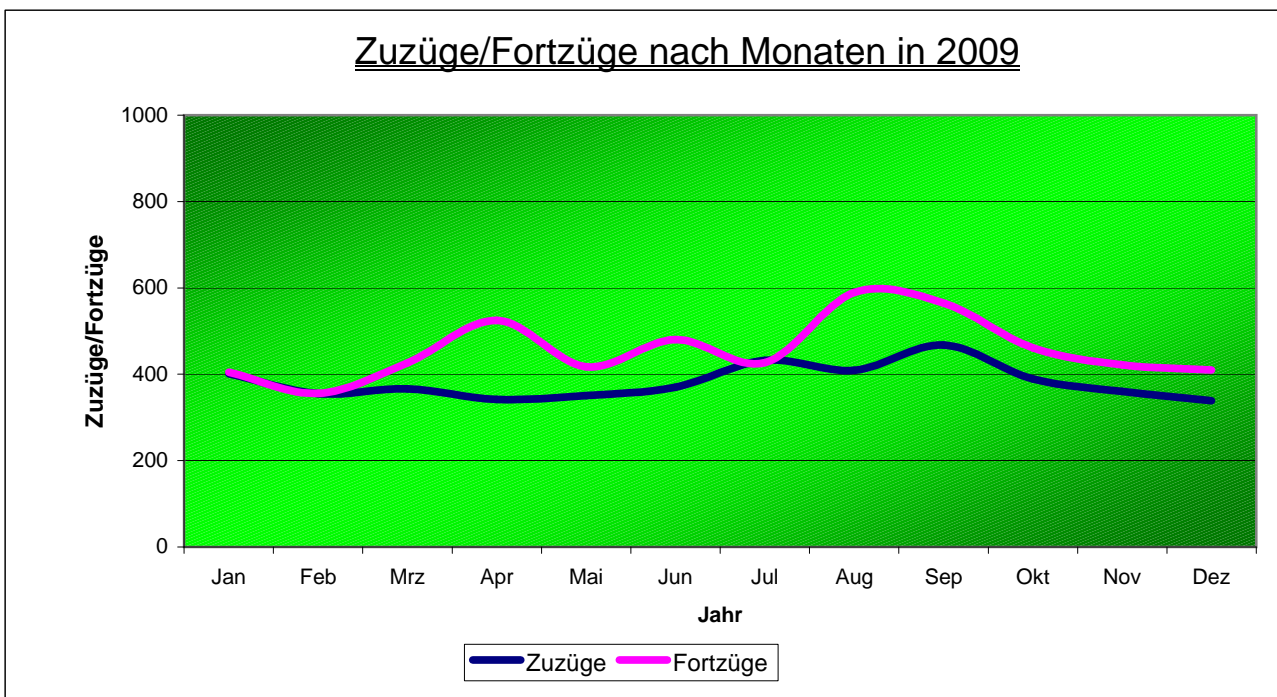
Natürliche Bevölkerungsbewegung				
	2009	2010		
	Mrz	Jan	Feb	Mrz
Geburten insgesamt	83	71	68	77
davon männlich	37	35	39	51
weiblich	46	36	29	26
Ausländer	4	3	1	5
Totgeburten	-	-	-	-
Sterbefälle insgesamt	109	140	110	142
davon männlich	61	75	59	52
weiblich	48	65	51	90
darunter im 1. Lebensjahr	-	-	-	-
Ausländer	2	5	-	3
Geburtenüber/ - unterschluß	-26	-69	-42	-65
darunter Ausländer	2	-2	1	2

Eheschließungen				
	2009	2010		
	Mrz	Jan	Feb	Mrz
Anmeldungen zu Eheschließungen	63	73	144	68
darunter Ausländer	6	6	14	4
Eheschließungen	29	16	29	26
Anzahl der Begründungen einer Lebenspartnerschaft	-	.	1	3
Anzahl der Ehescheidungen	13	29	53	22
Anzahl der Aufhebungen einer Lebenspartnerschaft	-	.	-	-

# 1. Bevölkerung

Wanderungsbewegung				
	2009	2010		
	Mrz	Jan	Feb	Mrz
Zugezogene Personen insgesamt	366	380	332	446
davon männlich	181	207	191	239
weiblich	185	173	141	207
darunter Ausländer	49	66	71	80
davon männlich	28	39	41	50
weiblich	21	27	30	30
Weggezogene Personen insgesamt	426	397	415	442
davon männlich	224	223	232	241
weiblich	202	174	183	201
darunter Ausländer	57	111	114	74
davon männlich	30	63	74	45
weiblich	27	48	40	29
Umgezogene Personen insgesamt	702	713	607	713
davon männlich	344	362	311	337
weiblich	358	351	296	376
Wanderungsgewinn(+) / -verlust(-)	-60	-17	-83	6

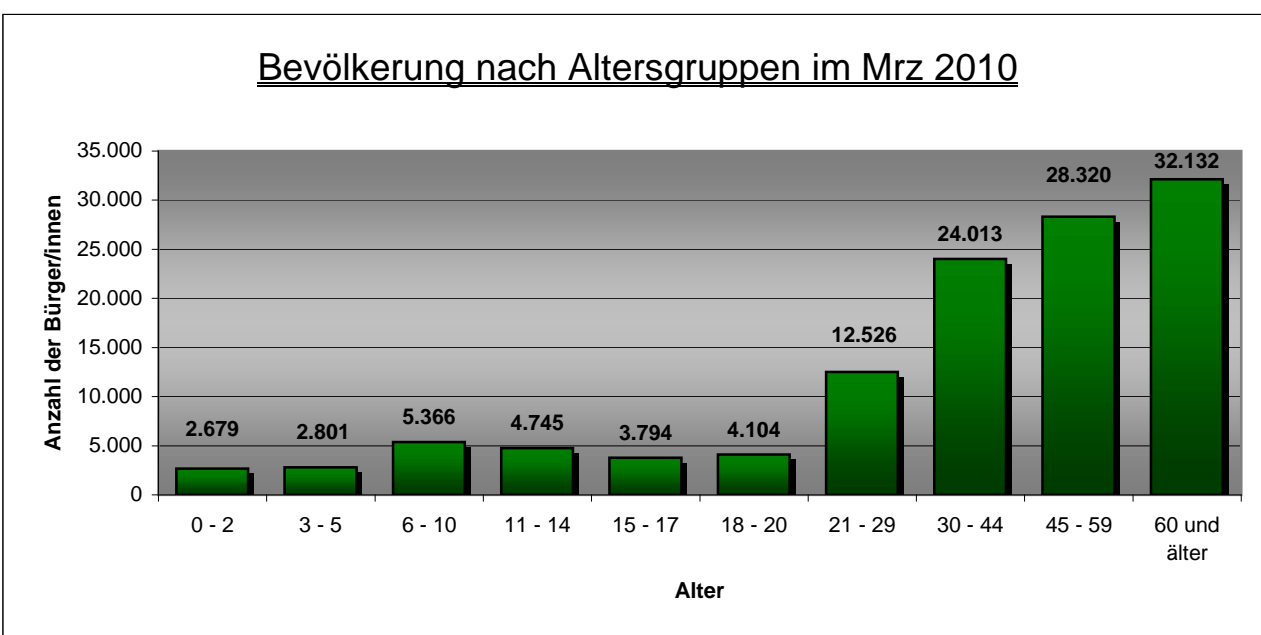
Bevölkerungsbewegung						
	31.10.2009	30.11.2009	31.12.2009	31.01.2010	28.02.2010	31.03.2010
Geburten	67	63	74	71	68	77
Sterbefälle	110	131	138	140	110	142
Zuzüge	389	360	339	380	332	446
Fortzüge	461	422	410	397	415	442
(+) bzw. (-)	-115	-130	-135	-86	-125	-61



# 1. Bevölkerung

		Konfessionelle Gliederung			
		2009 Mrz	2010		
			Jan	Feb	Mrz
absolut	römisch-katholisch	50.595	49.578	49.514	49.436
	evangelisch	33.430	33.034	33.042	33.017
	sonstige	37.832	38.010	37.966	38.028
in v. H.	römisch-katholisch	41,50	41,10	41,08	41,03
	evangelisch	27,40	27,39	27,42	27,40
	sonstige	31,00	31,51	31,50	31,56

Bevölkerung nach Altersgruppen					
		2009	2010		
		Mrz	Jan	Feb	Mrz
	unter 3 Jahre	2.726	2.678	2.669	2.679
3 bis	unter 6 Jahre	2.952	2.816	2.813	2.801
6 bis	unter 11 Jahre	5.602	5.387	5.386	5.366
11 bis	unter 15 Jahre	4.751	4.765	4.759	4.745
15 bis	unter 18 Jahre	3.988	3.808	3.780	3.794
18 bis	unter 21 Jahre	4.175	4.116	4.106	4.104
21 bis	unter 30 Jahre	12.521	12.554	12.541	12.526
30 bis	unter 45 Jahre	24.837	24.087	24.039	24.013
45 bis	unter 60 Jahre	28.377	28.325	28.301	28.320
60 Jahre und	älter	31.927	32.085	32.127	32.132

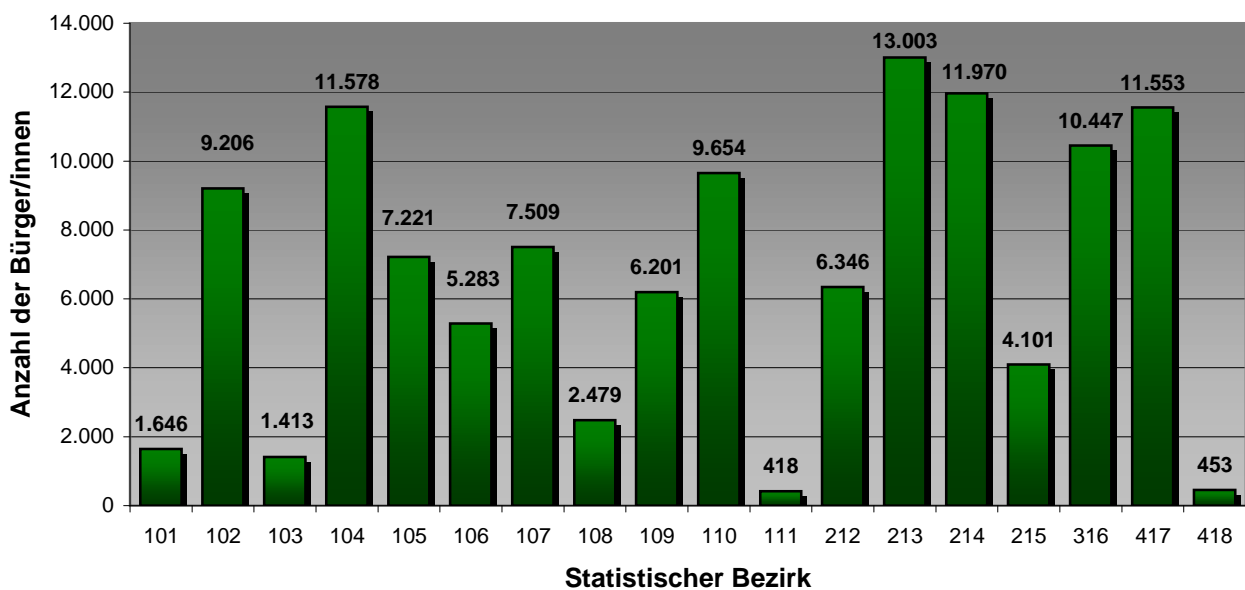


# 1. Bevölkerung

## Bevölkerung nach Statistischen Bezirken

	2009	2010		
	Mrz	Jan	Feb	Mrz
101 Innenstadt	1.716	1.627	1.642	1.646
102 Nordviertel	9.222	9.222	9.210	9.206
103 Speckhorn/Bockholt	1.427	1.424	1.423	1.413
104 Ostviertel	11.723	11.596	11.585	11.578
105 Westviertel	7.280	7.239	7.238	7.221
106 Hochlar	5.241	5.285	5.290	5.283
107 Paulusviertel	7.696	7.521	7.501	7.509
108 Stuckenbusch	2.465	2.472	2.478	2.479
109 Hillerheide	6.327	6.223	6.203	6.201
110 Hillen	9.741	9.666	9.661	9.654
111 Berghausen	432	418	418	418
212 Grullbad	6.512	6.360	6.361	6.346
213 Süd	13.188	12.979	12.965	13.003
214 König-Ludwig	12.079	11.971	11.973	11.970
215 Röllinghausen	4.123	4.112	4.094	4.101
316 Hochlarmark	10.536	10.471	10.451	10.447
417 Suderwich	11.674	11.579	11.570	11.553
418 Essel	474	457	458	453
Stadt Recklinghausen insgesamt	121.856	120.622	120.521	120.481

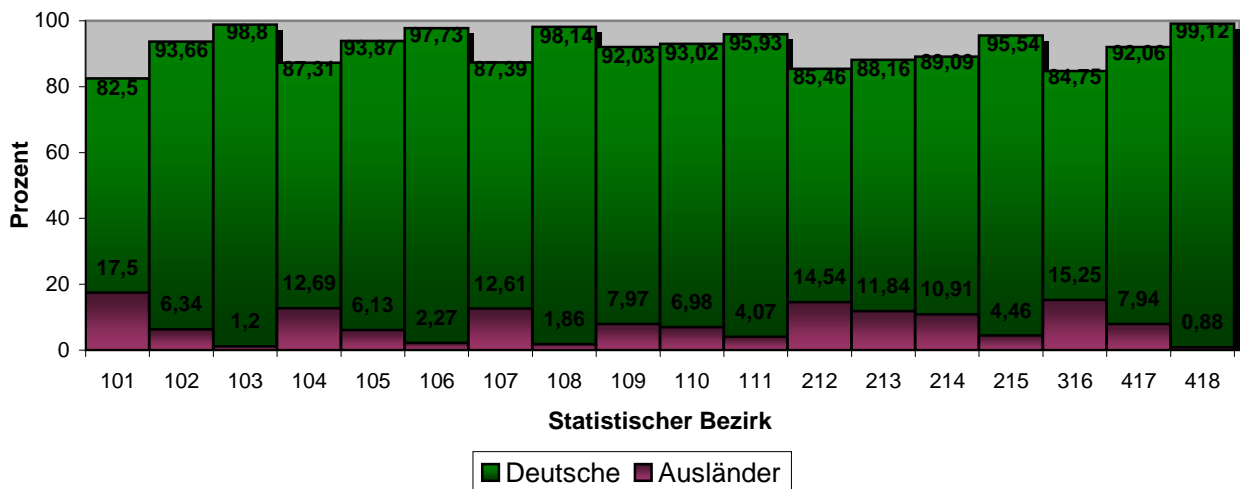
### Bevölkerung nach statistischen Bezirken im Mrz 2010



# 1. Bevölkerung

Bevölkerung nach Geschlecht in den statistischen Bezirken zum 31.03.10				
	Deutsche		Ausländer	
	männlich	weiblich	männlich	weiblich
101 Innenstadt	655	703	181	107
102 Nordviertel	4.022	4.600	307	277
103 Speckhorn/Bockholt	679	717	6	11
104 Ostviertel	4.812	5.297	727	742
105 Westviertel	3.122	3.656	229	214
106 Hochlar	2.508	2.655	64	56
107 Paulusviertel	3.064	3.498	475	472
108 Stuckenbusch	1.214	1.219	25	21
109 Hillerheide	2.791	2.916	246	248
110 Hillen	4.285	4.695	313	361
111 Berghausen	202	199	8	9
212 Grullbad	2.645	2.778	493	430
213 Süd	5.526	5.938	805	734
214 König-Ludwig	5.262	5.402	661	645
215 Röllinghausen	1.915	2.003	92	91
316 Hochlarmark	4.309	4.545	801	792
417 Suderwich	5.113	5.523	466	451
418 Essel	215	234	.	.
Stadt Recklinghausen insgesamt	52.339	56.578	.	.

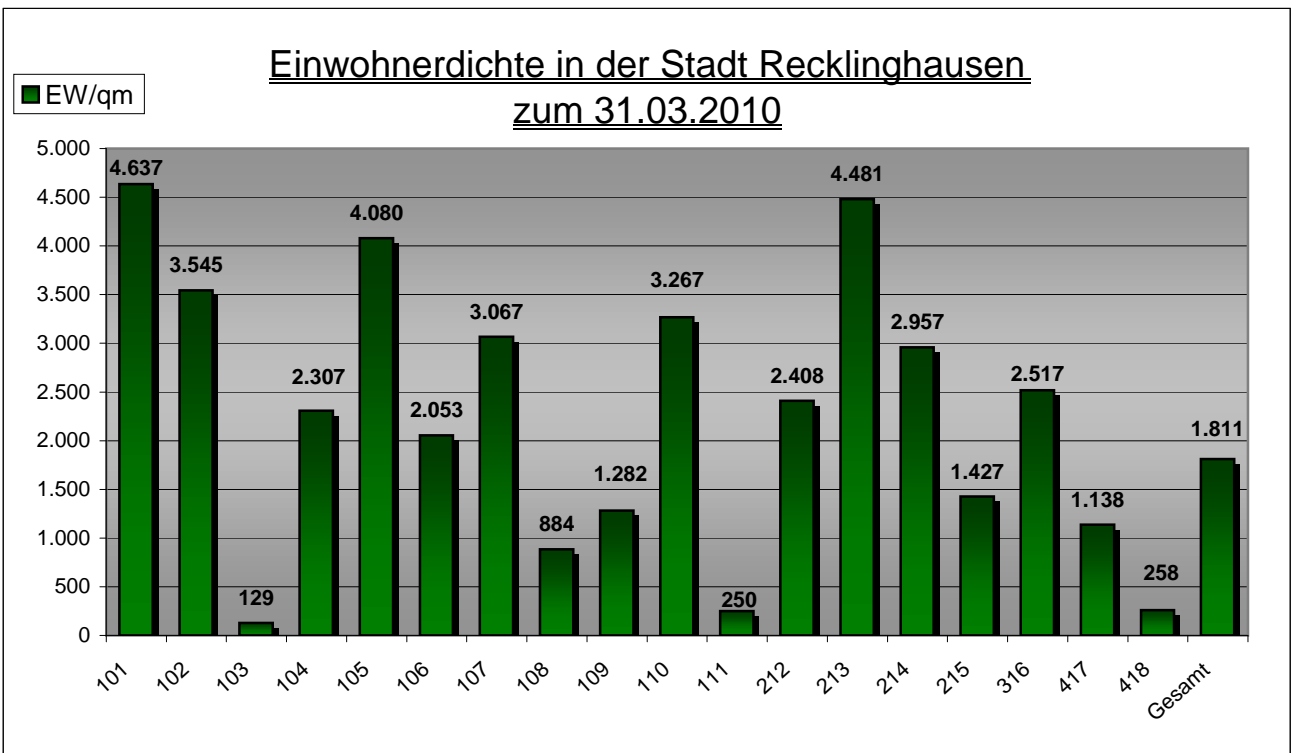
Prozentualer Anteil der Bevölkerung nach Deutschen/Ausländern in den statistischen Bezirken zum 31.03.2010



# 1. Bevölkerung

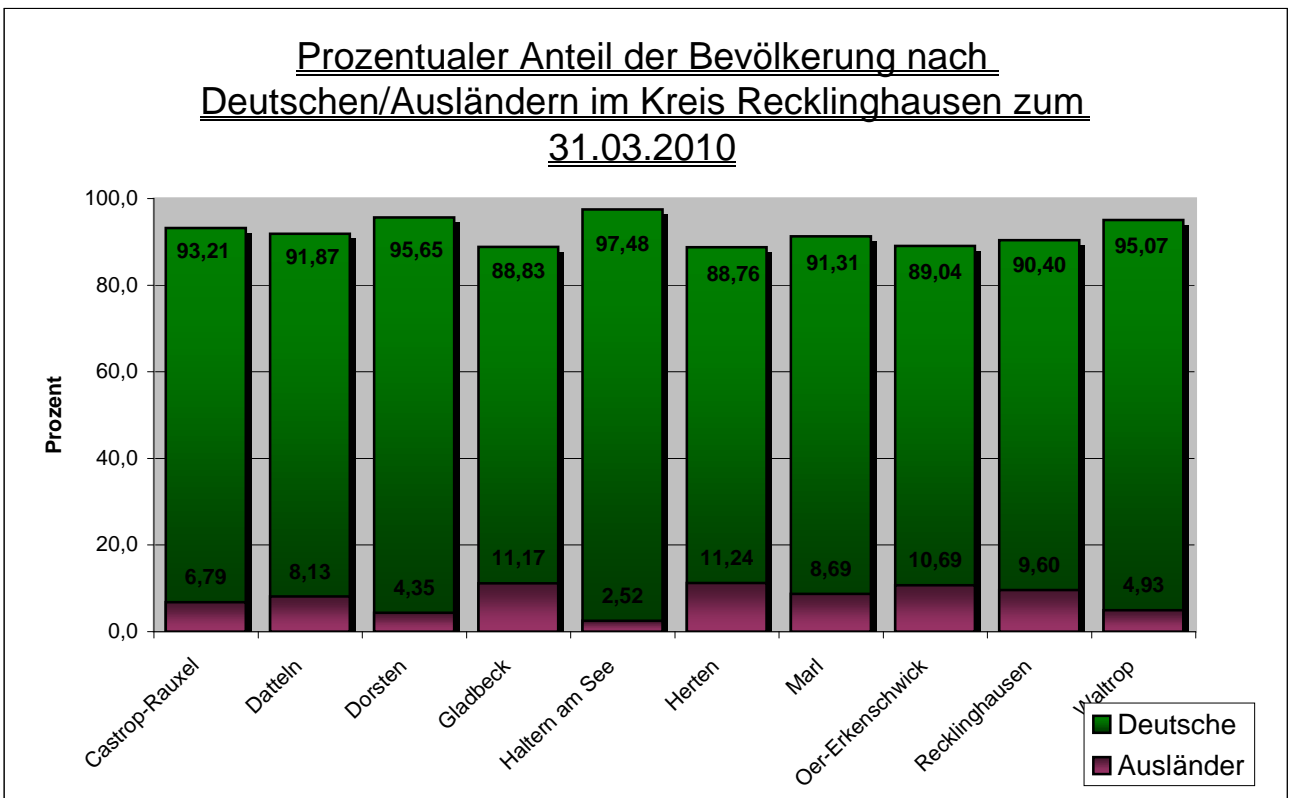
## Einwohnerdichte in der Stadt Recklinghausen zum 31.03.2010

	Größe in qkm	Einwohner	Dichte	
101	Innenstadt	0,355	1.646	4.637
102	Nordviertel	2,597	9.206	3.545
103	Speckhorn/Bockholt	10,964	1.413	129
104	Ostviertel	5,019	11.578	2.307
105	Westviertel	1,77	7.221	4.080
106	Hochlar	2,573	5.283	2.053
107	Paulusviertel	2,448	7.509	3.067
108	Stuckenbusch	2,803	2.479	884
109	Hillerheide	4,837	6.201	1.282
110	Hillen	2,955	9.654	3.267
111	Berghausen	1,672	418	250
212	Grullbad	2,635	6.346	2.408
213	Süd	2,902	13.003	4.481
214	König-Ludwig	4,048	11.970	2.957
215	Röllinghausen	2,873	4.101	1.427
316	Hochlarmark	4,151	10.447	2.517
417	Suderwich	10,154	11.553	1.138
418	Essel	1,754	453	258
<b>Gesamt Stadt Recklinghausen</b>		<b>66,51</b>	<b>120.481</b>	<b>1.811</b>



# 1. Bevölkerung

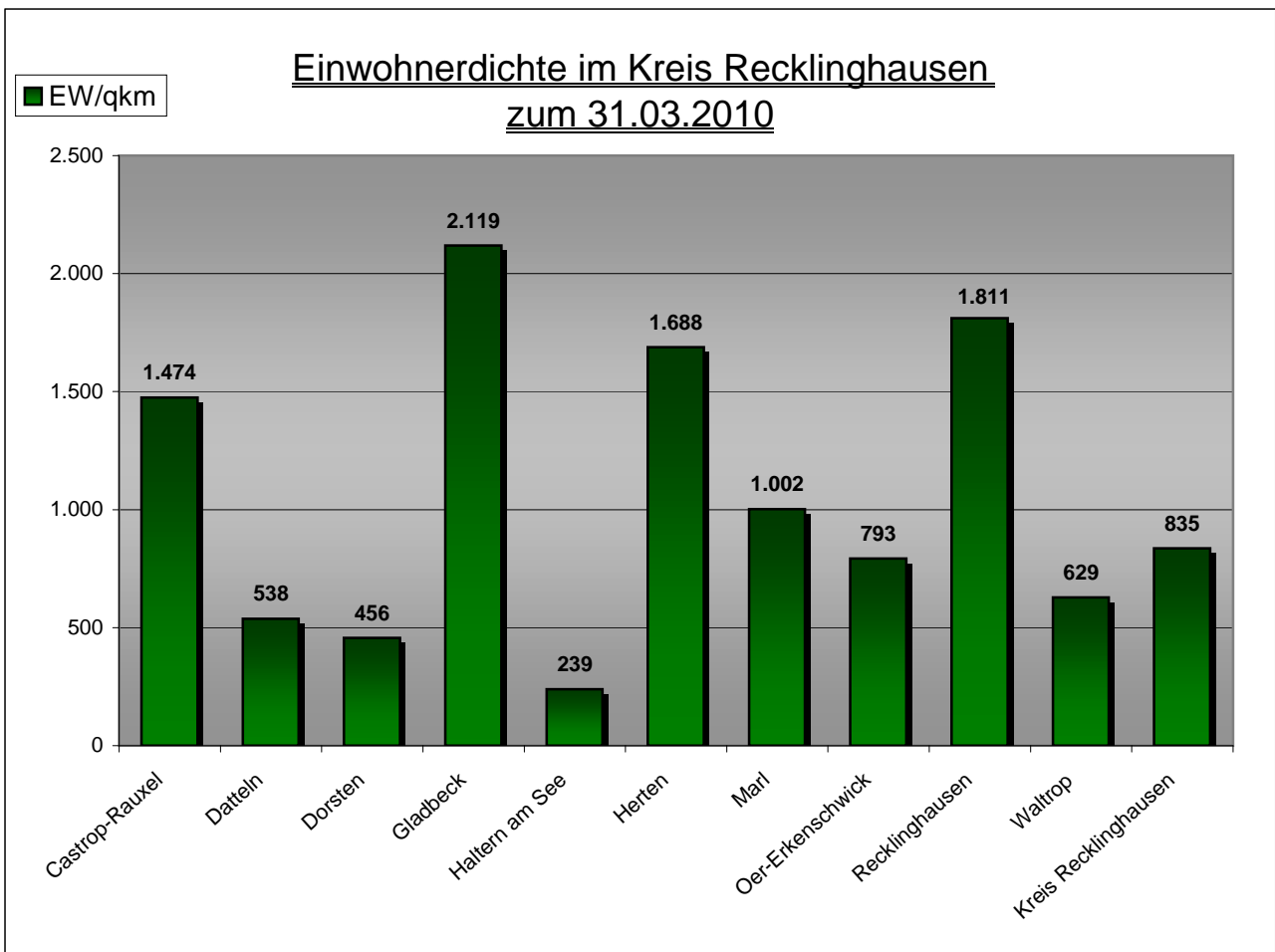
Bevölkerung im Kreis Recklinghausen zum 31.03.2010						
	Gesamt		Deutsche		Ausländer	
	Anzahl	%	Anzahl	%	Anzahl	%
Stadt Castrop-Rauxel	76.187	11,99%	71.015	93,21%	5.172	6,79%
Stadt Datteln	35.527	5,59%	32.639	91,87%	2.888	8,13%
Stadt Dorsten	78.098	12,29%	74.704	95,65%	3.394	4,35%
Stadt Gladbeck	76.071	11,97%	67.576	88,83%	8.495	11,17%
Stadt Haltern am See	37.932	5,97%	36.978	97,48%	954	2,52%
Stadt Herten	63.011	9,92%	55.930	88,76%	7.081	11,24%
Stadt Marl	87.817	13,82%	80.186	91,31%	7.631	8,69%
Stadt Oer-Erkenschwick	30.698	4,83%	27.332	89,04%	3.366	10,96%
Stadt Recklinghausen	120.481	18,96%	108.917	90,40%	11.564	9,60%
Stadt Waltrop	29.543	4,65%	28.086	95,07%	1.457	4,93%
Kreis Recklinghausen gesamt	635.365		583.363	91,82%	52.002	8,18%



# 1. Bevölkerung

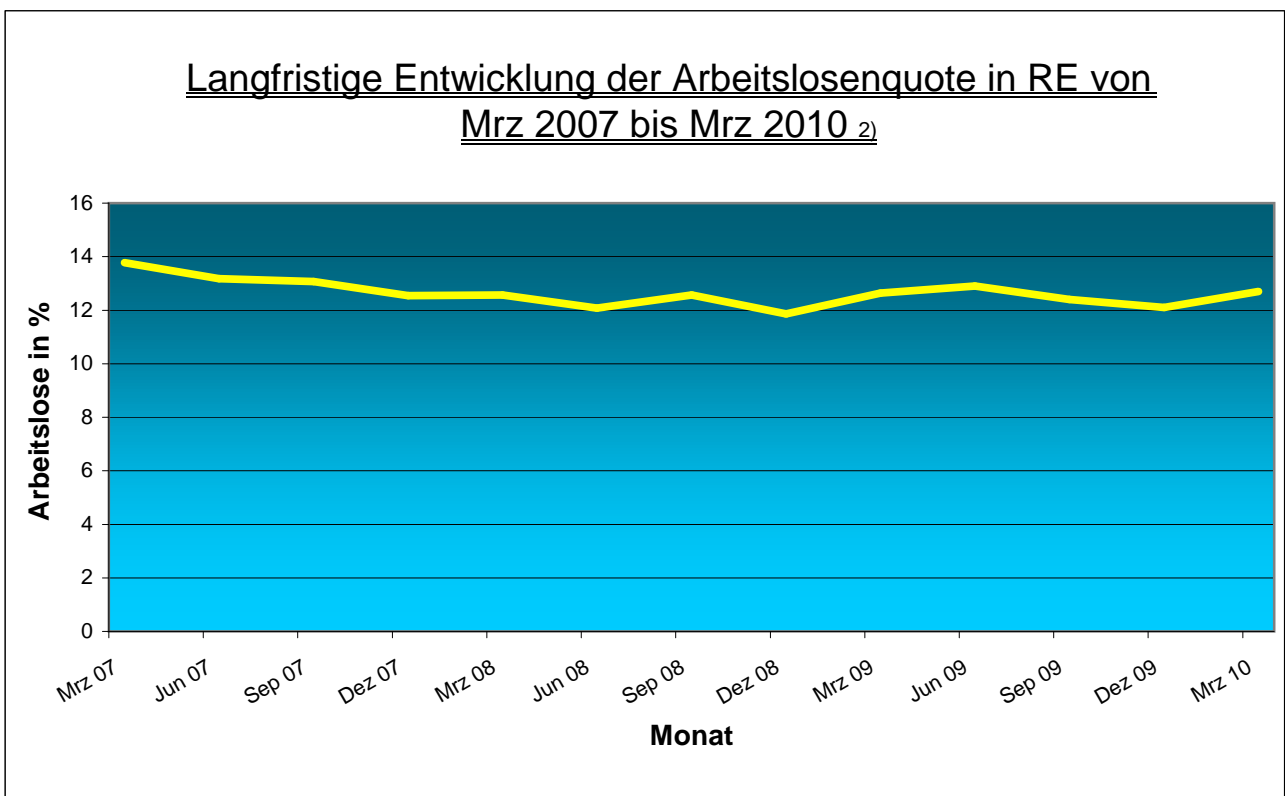
## Einwohnerdichte im Kreis Recklinghausen zum 31.03.2010

Stadt	Größe in qkm	Einwohner	Dichte
Castrop-Rauxel	51,68	76.187	1.474
Datteln	66,08	35.527	538
Dorsten	171,19	78.098	456
Gladbeck	35,90	76.071	2.119
Haltern am See	158,49	37.932	239
Herten	37,33	63.011	1.688
Marl	87,63	87.817	1.002
Oer-Erkenschwick	38,69	30.698	793
Recklinghausen	66,52	120.481	1.811
Waltrip	46,99	29.543	629
Kreis Recklinghausen	760,50	635.365	835



## 2. Wirtschaft

Arbeitsmarkt - Stadt Recklinghausen <sup>2)</sup>				
	2009	2010		
	Mrz	Jan	Feb	Mrz
Arbeitslose insgesamt	7.489	7.503	7.611	7.558
darunter Ausländer	1.593	1.512	1.498	1.499
Schwerbehinderte	329	306	389	378
unter 20 Jahre	859	720	793	774
unter 25 Jahre	166	129	118	116
55 und älter	836	871	895	894
Langzeitarbeitslose	3.532	3.198	3.135	3.126
Arbeitslosenquote in %	12,64%	12,60%	12,80%	12,70%

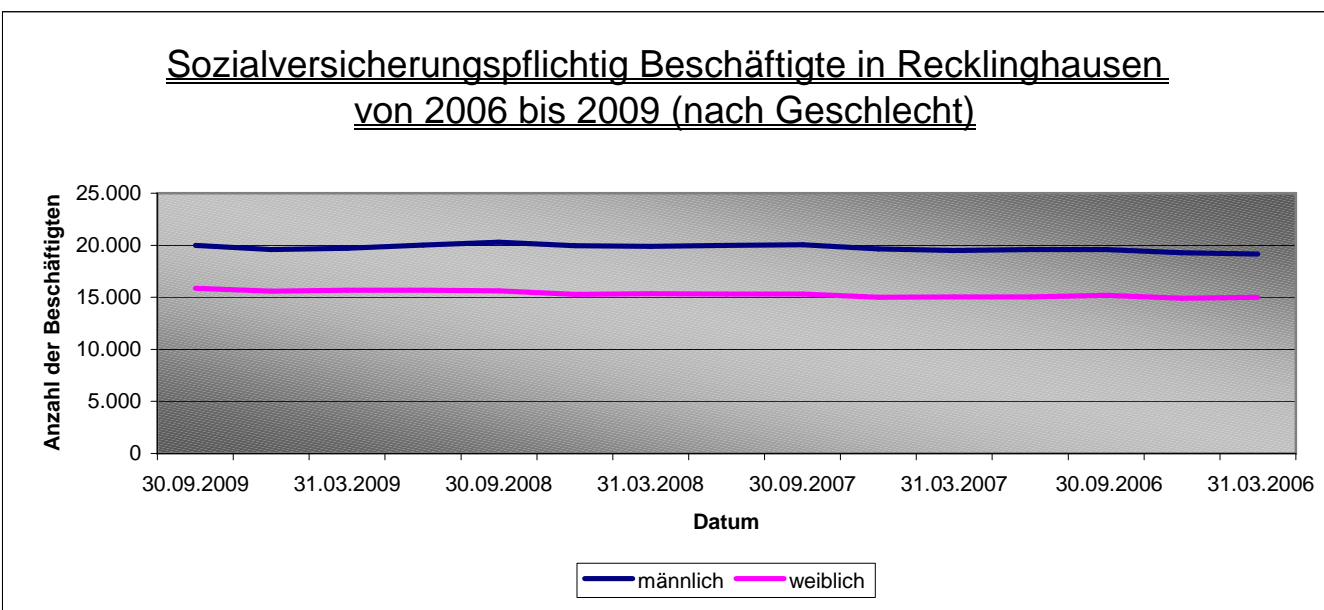
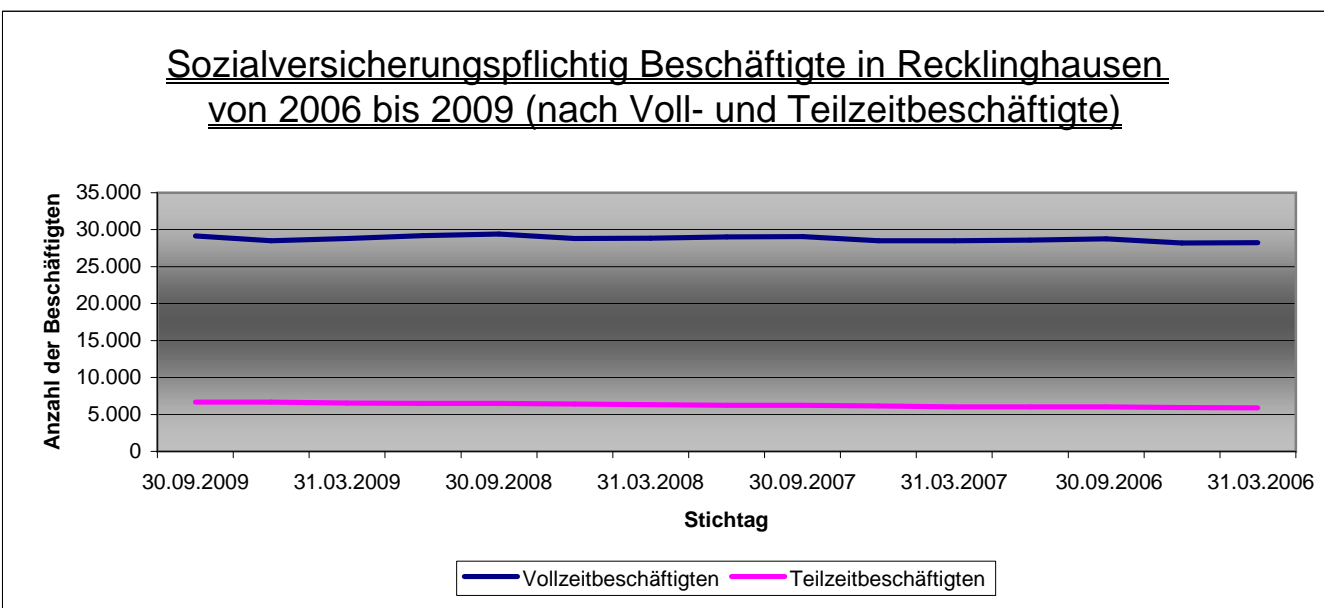


2) Angaben der Bundesagentur für Arbeit

## 2. Wirtschaft

Sozialversicherungspflichtig Beschäftigte Stadt Recklinghausen <sup>2)</sup>					
nach Alter	30.09.2008	31.12.2008	31.03.2009	30.06.2009	30.09.2009
insgesamt	35.911	35.682	35.386	35.183	35.853
15 - 24 Jahre	4.132	4.007	3.846	3.615	4.131
25 - 54 Jahre	27.345	27.162	26.915	26.854	26.881
55 Jahre und älter	4.434	4.513	4.625	4.714	4.841
<b>nach Vollzeit- / Teilzeitbeschäftigung</b>					
Vollzeitbeschäftigung	29.409	29.188	28.814	28.514	29.157
Teilzeitbeschäftigung	6.480	6.480	6.560	6.657	6.682
<b>nach Geschlecht</b>					
Männlich	20.285	20.014	19.715	19.600	19.981
Weiblich	15.626	15.668	15.671	15.583	15.872

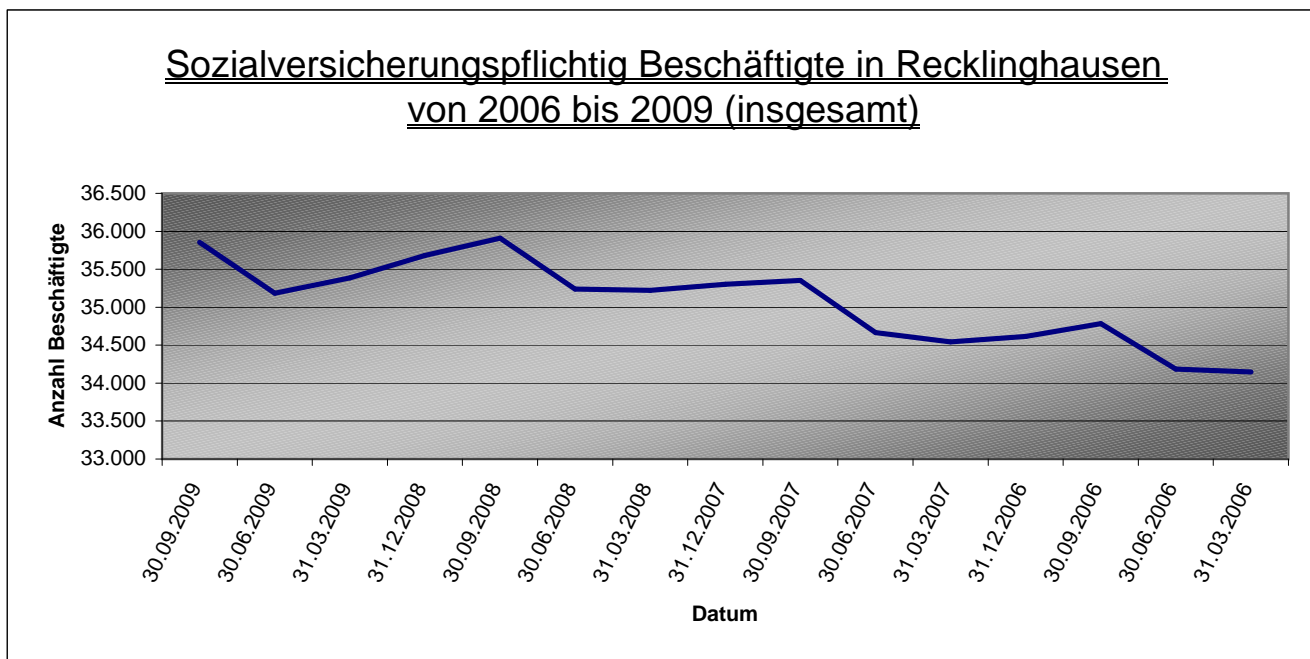
2) Angaben der Bundesagentur für Arbeit



## 2. Wirtschaft

Sozialversicherungspflichtig Beschäftigte Stadt Recklinghausen 2)					
nach Deutsche / Ausländer	30.09.08	31.12.08	31.03.09	30.06.09	30.09.09
Deutsche	33.458	33.281	33.014	32.840	33.425
Ausländer	2.439	2.394	2.362	2.333	2.419
<b>Nach Wirtschaftszweigen</b>					
Land- und Forstwirtschaft, Fischerei	87	78	81	83	83
Bergbau u. Gewinnung v. Steinen u. Erden	834	807	832	821	804
Verarbeitendes Gewerbe	5.943	5.852	5.778	5.688	5.716
Energieversorgung	353	354	357	363	349
WassVers, Abwasser/Abfall, Umweltver.	477	479	477	475	489
Baugewerbe	2.329	2.266	2.220	2.233	2.270
Handel; Instandhalt. U. Rep. V. Kfz	5.611	5.592	5.531	5.433	5.546
Verkehr und Lagerei	1.717	1.728	1.684	1.661	1.696
Gastgewerbe	853	839	839	835	858
Information u. Kommunikation	984	956	981	994	1.021
Finanz- u. Versicherungs-DL	1.204	1.207	1.197	1.187	1.202
Grundstücks- und Wohnungswesen	279	257	266	266	275
Freiberufl., wissensch. u. techn. DL	2.364	2.349	2.300	2.277	2.353
Sonstige wirtschaftliche DL	2.340	2.169	2.048	2.079	2.144
Öffentl. Verwalt., Verteidigung; Soz.vers.	2.861	2.853	2.853	2.887	2.933
Erziehung und Unterricht	1.316	1.435	1.462	1.441	1.487
Gesundheits- und Sozialwesen	5.096	5.207	5.219	5.205	5.356
Kunst, Unterhaltung und Erholung	336	328	332	331	336
Erbringung von sonstigen DL	889	891	893	889	912
PH m. Hauspers.: DL u. Herst. V. Waren	34	32	-	*	*
Exterritoriale Organisat. U. Körpersch.	-	-	-	*	*

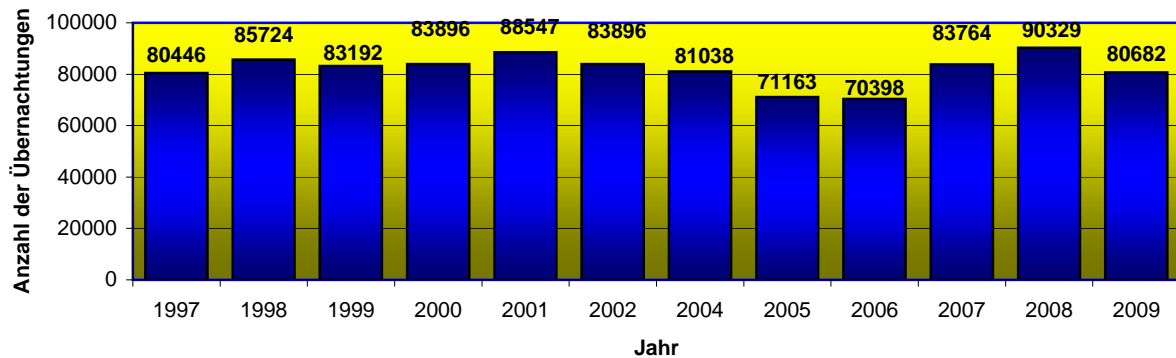
2) Angaben der Bundesagentur für Arbeit



## 2. Wirtschaft

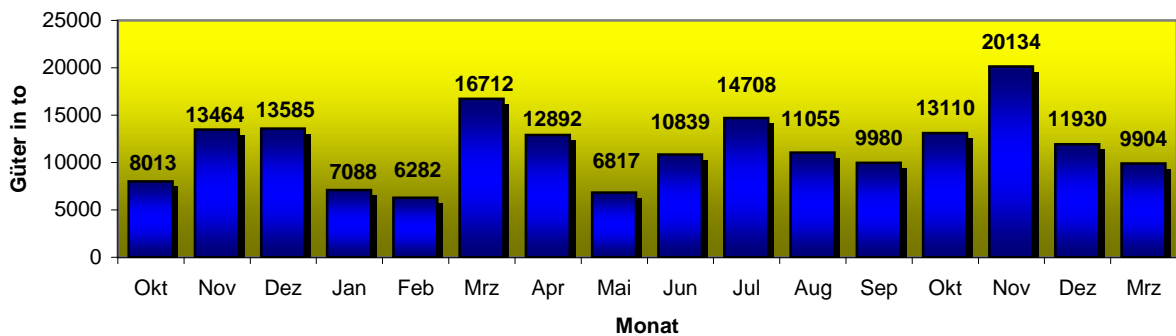
Fremdenverkehr in Recklinghausen 1)				
	2009	2010		
	Mrz	Jan	Feb	Mrz
Beherbergungsbetriebe	13	14	14	14
Anzahl der Betten	736	774	774	774
Neu angekommene Gäste	3.993	3.189	3.542	3.659
darunter Ausländer	371	471	466	399
Übernachtungen	6.418	5.710	6.234	6.811
darunter Ausländer	680	1.075	1.099	710
Bettenausnutzung in %	28,1	23,8	28,8	28,4
durchschnittliche Aufenthaltsdauer in Tagen	1,6	1,8	1,8	1,9

Anzahl der Übernachtungen in Recklinghausen jeweils  
zum 31.12. von 1997 - 2009



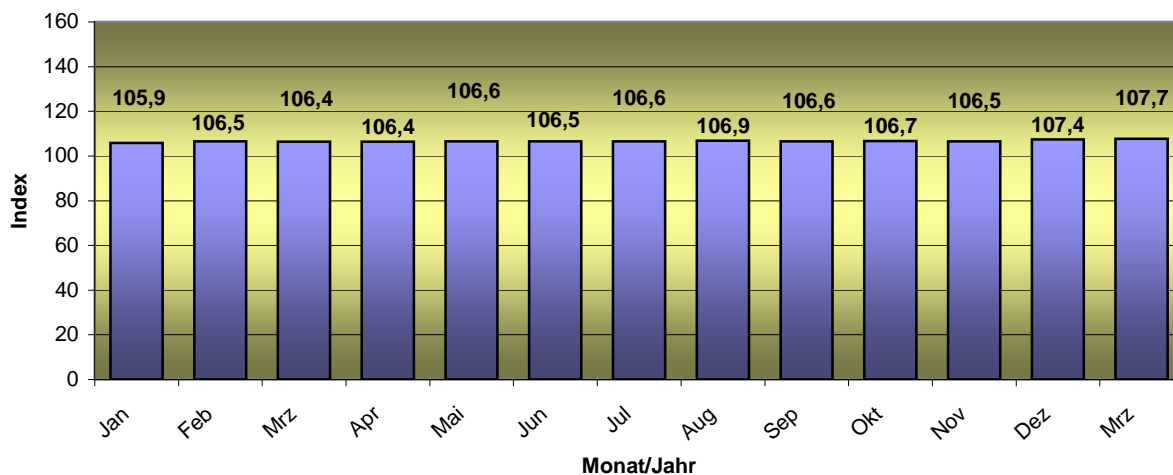
Hafenverkehr				
Merkmal	2009	2010		
	Mrz	Jan	Feb	Mrz
Angekommene Schiffe	13	14	3	9
Angekommene Güter in to	16.712	14.689	3.040	9.904

Angekommene Güter im Stadthafen Recklinghausen von  
Okt. 2008 bis Mrz 2010 (in to)



## 2. Wirtschaft

### Verbraucherpreisindex für die Gesamtlebenshaltung von Jan 2009 bis Mrz 2010 (Basisjahr 2005) <sup>1)</sup>



### Preisindizes <sup>1)</sup>

	2009	2010		
	Mrz	Jan	Feb	Mrz
<i>Preisindex für die Lebenshaltung aller privaten Haushalte in Nordrhein - Westfalen (2005 = 100)</i>				
Gesamtlebenshaltung	106,4	106,7	107,1	107,7
Nahrungsmittel, Getränke	109,5	109,5	109,5	110,2
Alkoholische Getränke, Tabakwaren	108,7	112,3	113,0	113,4
Bekleidung, Schuhe	102,4	97,8	101,0	102,9
Wohnung, Wasser, Elektrizität, Gas u. andr. Brennstoffe	108,8	108,7	108,8	109,2
Hausrat und laufende Instandhaltung des Hauses	103,3	102,9	102,7	103,9
Gesundheitspflege	103,5	103,9	104,0	103,9
Verkehr	107,2	111,3	110,7	112,9
Nachrichtenübermittlung	90,1	88,8	88,6	88,5
Freizeit, Unterhaltung und Kultur	100,7	99,0	101,3	101,4
Bildungswesen	152,2	148,4	148,6	148,6
Beherbergungs- und Gaststättendienstleistungen	107,7	109,3	109,4	109,8
Andere Waren und Dienstleistungen	106,8	107,7	107,2	107,1

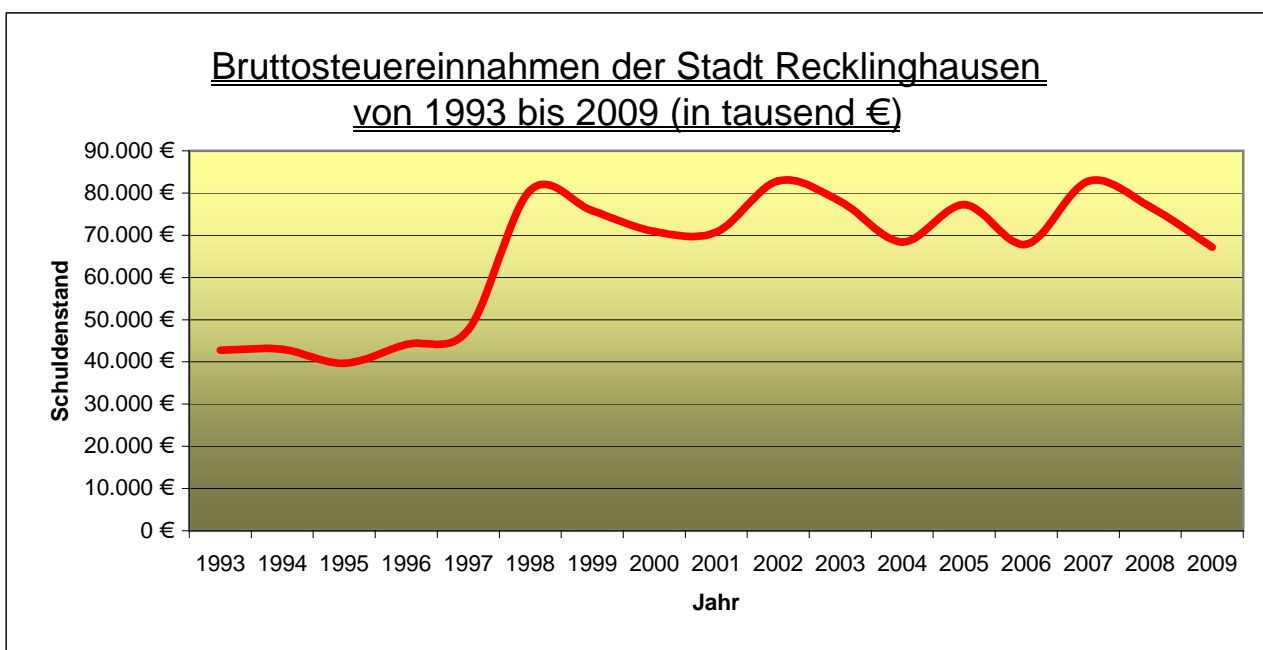
1) Angaben IT.NRW

### 3. Finanzen

Kassenmäßige Steuereinnahmen		
	(in 1.000 Euro)	
	2009	2010
	1. Vierteljahr	1. Vierteljahr
Grundsteuer A	21	15
Grundsteuer B	3.660	3.725
Gewerbsteuer nach Ertrag und Kapital	9.344	6.651
Gemeindeanteil a.d. Einkommensteuer	9.811	279
Gemeindeanteil a.d. Umsatzsteuer	1.028	40
Sonstige Gemeindesteuern	237	318
insgesamt (brutto)	24.101	11.028
abzgl. Gewerbesteuerumlage	-81	-568
Steuereinnahmen insgesamt (netto)	24.020	10.460

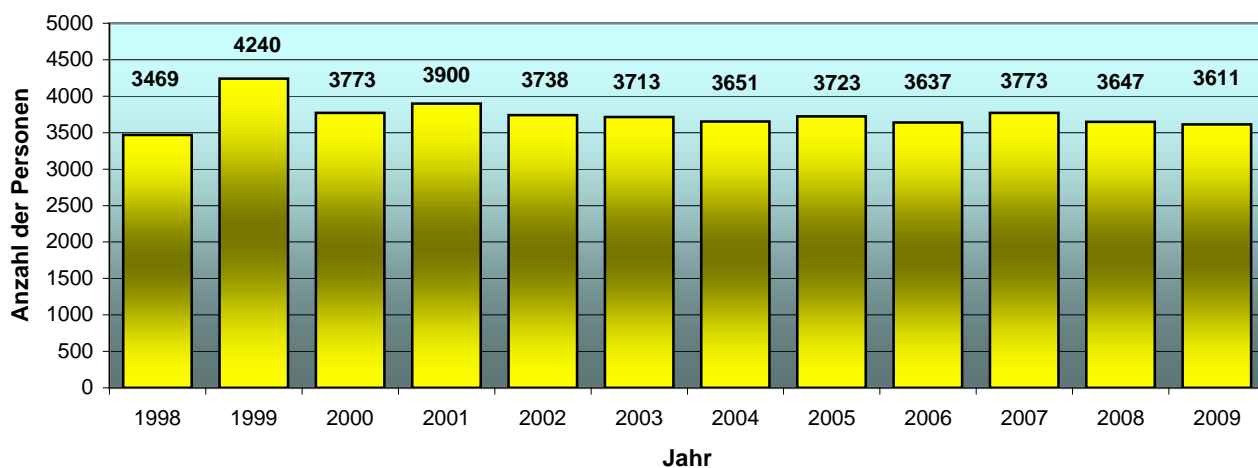
Hebesätze der Realsteuer		
	(in v. H.)	
	2009	2010
	1. Vierteljahr	1. Vierteljahr
Grundsteuer A	285	285
Grundsteuer B	475	475
Gewerbsteuer nach Ertrag und Kapital	450	450

Schuldenstand		
	(in 1.000 Euro)	
	2009	2010
	1. Vierteljahr	1. Vierteljahr
Schuldenstand insgesamt	211.353	205.493
Schuldenstand in Euro je Einwohner	1.734,45	1.705,61



## 4. Verkehr

### Straßenverkehrsunfälle insgesamt im Bereich der Stadt Recklinghausen von 1998 bis 2009<sup>3)</sup>



### Straßenverkehr

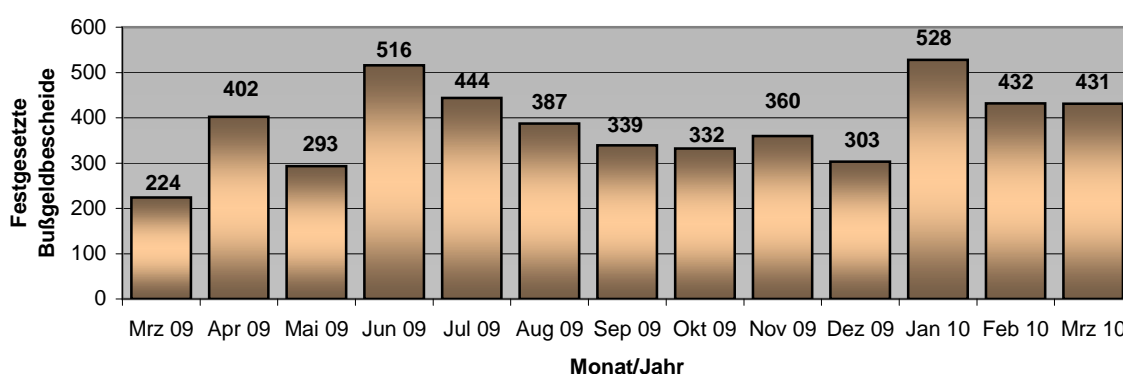
	2009	2010		
	Mrz	Jan	Feb	Mrz
Straßenverkehrsunfälle insgesamt	308	323	268	310
mit Personenschäden	35	17	14	22
mit Kindern unter 15 Jahren	1	-	1	-
Verletzte Personen	41	19	15	30
Getötete Personen	-	-	1	1
<u>Hauptunfallursachen</u>				
Alkohol beim Fahrzeugführer	1	1	6	5
Geschwindigkeit	3	12	6	5
zu geringer Abstand	10	5	3	4
Überholen	3	3	1	2
Vorfahrt, Vorrang	15	8	9	7
Abbiegen, Wenden	25	22	10	28
Falsches Verhalten gegenüber Fußgängern	4	3	2	4
Falsches Verhalten von Fußgängern	5	1	-	4

3) Polizeipräsidium Recklinghausen - unbereinigste Angaben !!!!

## 5. Öffentliche Sicherheit und Ordnung

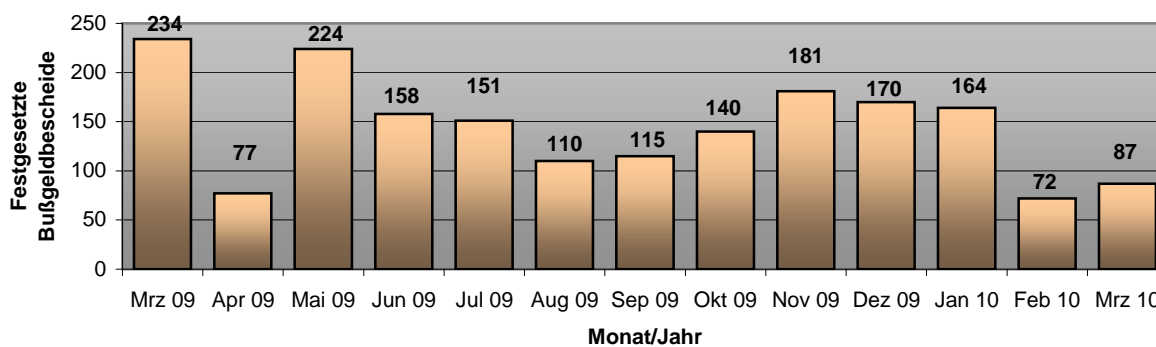
Ruhender Verkehr				
	2009	2010		
	Mrz	Jan	Feb	Mrz
Verwarnungen mit Verwarnungsgeld	3.946	3.700	3.361	4.520
Festgesetzte Bußgeldbescheide	224	528	432	431

Ruhender Verkehr: Festgesetzte Bußgeldbescheide  
von Mrz 2009 - Mrz 2010



Fließender Verkehr				
	2009	2010		
	Mrz	Jan	Feb	Mrz
Verwarnungen mit Verwarnungsgeld	2.234	486	285	633
Festgesetzte Bußgeldbescheide	234	164	72	87

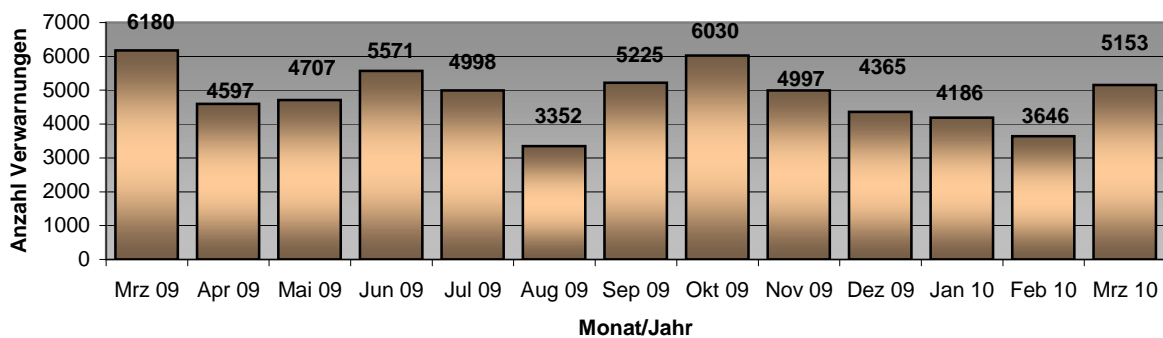
Fließender Verkehr: Festgesetzte Bußgeldbescheide  
von Mrz 2009 - Mrz 2010



## 5. Öffentliche Sicherheit und Ordnung

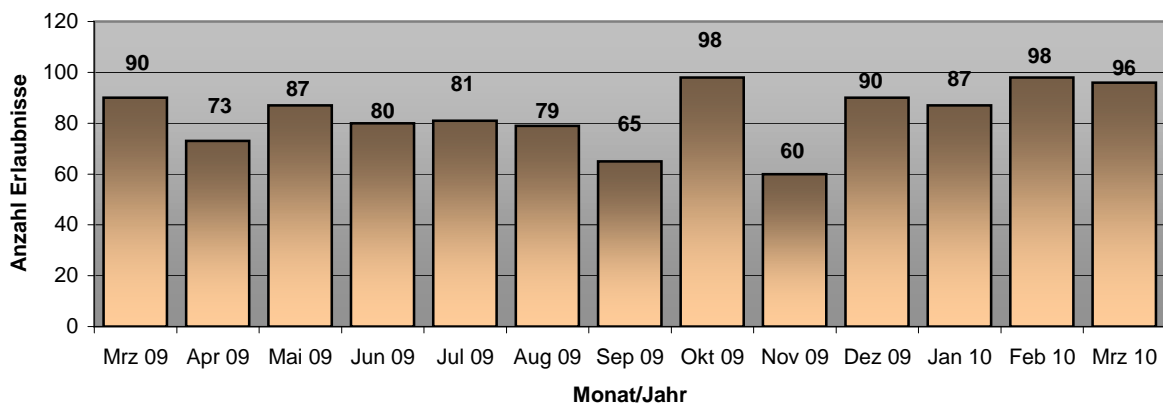
Gesamtangaben für ruhenden und fließenden Verkehr				
	2009	2010		
	Mrz	Jan	Feb	Mrz
Verwarnungen mit Verwarnungsgeld	6.180	4.186	3.646	5.153
Festgesetzte Bußgeldbescheide	458	692	504	518

Verwarnungen mit Verwarngeld  
von Mrz 2009 - Mrz 2010



Erlaubnisse				
	2009	2010		
	Mrz	Jan	Feb	Mrz
Gewerbeanmeldungen	90	87	98	96
Ausgestellte Reisegewerbekarten	3	4	4	2
Erteilte Schankerlaubnisse	8	3	1	3
Ausgestellte Fischereischeine	52	74	39	50

Gewerbeanmeldungen von Mrz 2009 - Mrz 2010

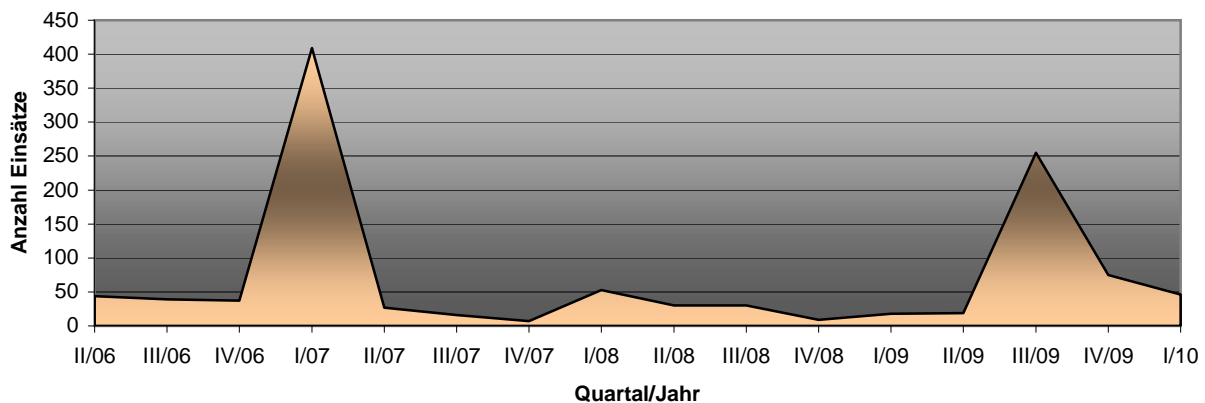


## 5. Öffentliche Sicherheit und Ordnung

Statistik Feuerwehr - Anzahl der Einsätze pro Einsatzart		
	2009	2010
	1. Quartal	1. Quartal
Brandeinsätze	70	54
Brandmeldeanlagen	34	41
Einsatz übergeben	749	796
GSG/Oel	19	21
Unwetter/Sturm	18	46
Gas	5	10
DB	2	2
Verkehrsunfälle	9	4
sonstige technische Hilfe	19	30
Person in Not	39	55
Tier in Not	22	22
Strahlenschutz	-	-
Wasser-/ Eisrettung	-	-
Sondermaßnahmen	61	59
Gesamt	1.047	1.140

Statistik Rettungsdienst - Anzahl der Einsätze pro Einsatzart		
	2009	2010
	1. Quartal	1. Quartal
Rettungseinsätze	1.863	2.013
Sondermaßnahmen	123	103
Sondereinsätze	-	-
Mannöver	-	1
überörtliche Hilfe	-	-
Krankentransporte	1.857	1.878
Infektion / Pandemie	-	-
Gesamteinsätze	3.843	3.995

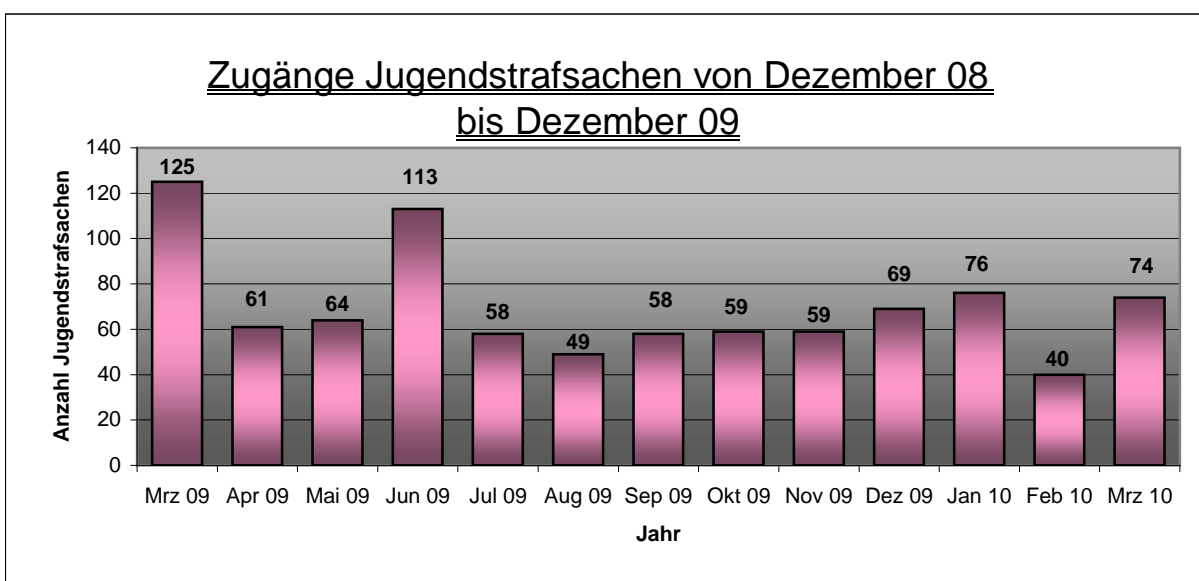
Einsätze der Fw der Stadt Recklinghausen bei Unwetter/Sturm-Einsätzen vom II. Quartal 2006 bis zum IV. Quartal 2009



## 6. Jugend

Beistandschaften, Betreuung für Erwachsene				
	2009	2010		
	Mrz	Jan	Feb	Mrz
Anzahl der Beistandschaften	833	814	805	807
Schwebende Vaterschaftsfeststellungen	21	17	17	16
Schwebende Unterhaltsprozesse	19	19	19	18
Beurkundete Sorgeerklärungen	20	13	10	22
Verfahren nach dem BtG	48	60	43	37
Patientenverfügungen	18	8	13	9

Jugend- und Familienhilfe				
	2009	2010		
	Mrz	Jan	Feb	Mrz
Hilfen für seelisch behinderte junge Menschen	7	8	9	11
Betreutes Wohnen für Minderjährige	11	6	7	8
Betreutes Wohnen für Volljährige	7	9	4	5
Unterbringung in Pflegefamilien	107	115	113	115
Erziehungsbeistandschaften	35	44	41	44
Flexible Erziehungshilfe	9	19	20	19
Unterbringung im Mutter-Kind-Heim (§19)	1	1	2	3
Minderjährige in Heimen	83	85	86	87
Volljährige in Heimen	3	1	2	2
Inobhutnahmen	3	-	3	2
Intensive Soziale Einzelbetreuung	30	36	36	40
Soziale Gruppenarbeit	20	30	30	33
Sozialpädagogische Familienhilfe	116	114	120	124
Unterbringung in Tagesgruppen	22	25	26	26
Jugendstrafsachen (Zugänge)	53	76	40	74



## 7. Soziales

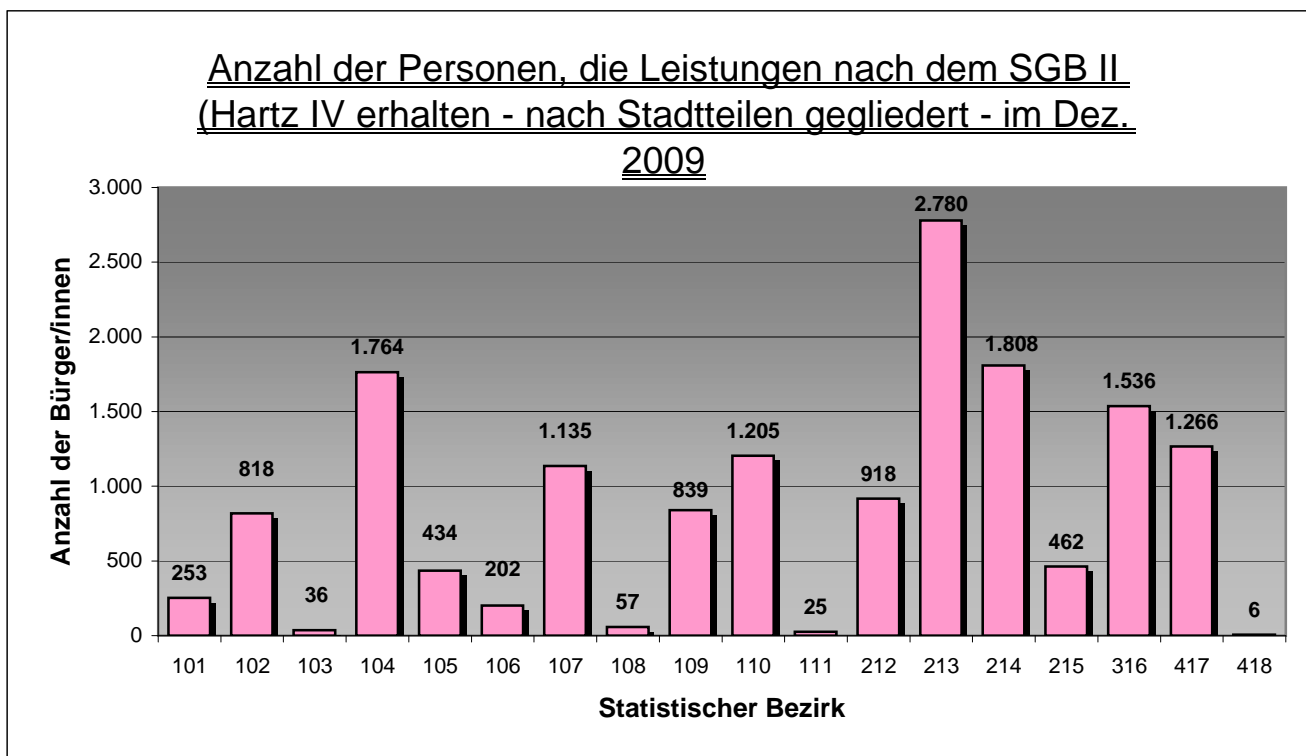
Einrichtung/ Personenkreise	Relevante Angebotseinheiten bzw. Anzahl	IV. Quartal 2009	I. Quartal 2010	Träger / Zuständigkeit
<b>Altenhilfe</b>	Personen			
Alter von 60 bis 64		6.858	6.924	
Alter von 65 bis 74		13.405	13.333	
Alter von 75 bis 79		4.945	4.937	
Alter über 80		6.862	6.938	
<b>Gesamt über 60</b>		<b>32.070</b>	<b>32.132</b>	
<b>Altenheime</b>	<b>Plätze gesamt</b>	<b>1.426</b>	<b>10.407</b>	12 Heime; 11 Träger, davon 1 kommunal
<b>Seniorenclubs/ Altentagesstätten</b>	Anzahl	41	43	35 kirchliche und 7 sonstige Träger
<b>Wohneinrichtungen für Behinderte</b>	Platzzahlen	275	254	Caritasverband; Diakonisches Werk; Ev. Johanneswerk e.V.; Lebenshilfe e.V.
<b>Arbeitseinrichtungen für Behinderte</b>	Platzzahlen	668	668	Diakonisches Werk
<b>Obdachlosenunterkünfte</b>	Untergebrachte Personen	16	9	kommunal
<b>Forsthaus</b>	Untergebrachte Personen	5	5	Diakonisches Werk
<b>Flüchtlinge/Asylbewerber</b>	Untergebrachte Personen	124	115	kommunal
<b>Dezentrale Unterbringung von Flüchtlingen</b>	Untergebrachte Personen	240	240	Wohnungswirtschaft
<b>SGB XII (Sozialhilfe)</b>	Leistungsempfänger	1.700	1.828	kommunal
<b>AsylbLG</b>	Personen	365	346	kommunal

\* Es handelt sich um den Quartalsmittelwert

## 7. Soziales

Anzahl der Personen, die Leistungen nach dem SGB II (Hartz IV) erhalten <sup>4)</sup>				
	2009	2009		
	Mrz	Jun	Sep	Dez
101 Innenstadt	250	244	249	253
102 Nordviertel	792	803	800	818
103 Speckhorn/Bockholt	36	33	37	36
104 Ostviertel	1.707	1.677	1.703	1.764
105 Westviertel	461	455	441	434
106 Hochlar	184	194	186	202
107 Paulusviertel	1.205	1.190	1.170	1.135
108 Stuckenbusch	52	63	53	57
109 Hillerheide	847	850	832	839
110 Hillen	1.255	1.238	1.229	1.205
111 Berghausen	22	21	25	25
212 Grullbad	904	925	916	918
213 Süd	2.845	2.817	2.768	2.780
214 König-Ludwig	1.775	1.742	1.810	1.808
215 Röllinghausen	428	440	443	462
316 Hochlarmark	1.524	1.526	1.519	1.536
417 Suderwich	1.264	1.243	1.247	1.266
418 Essel	8	7	6	6
Stadt Recklinghausen insgesamt	15.559	15.468	15.434	15.544

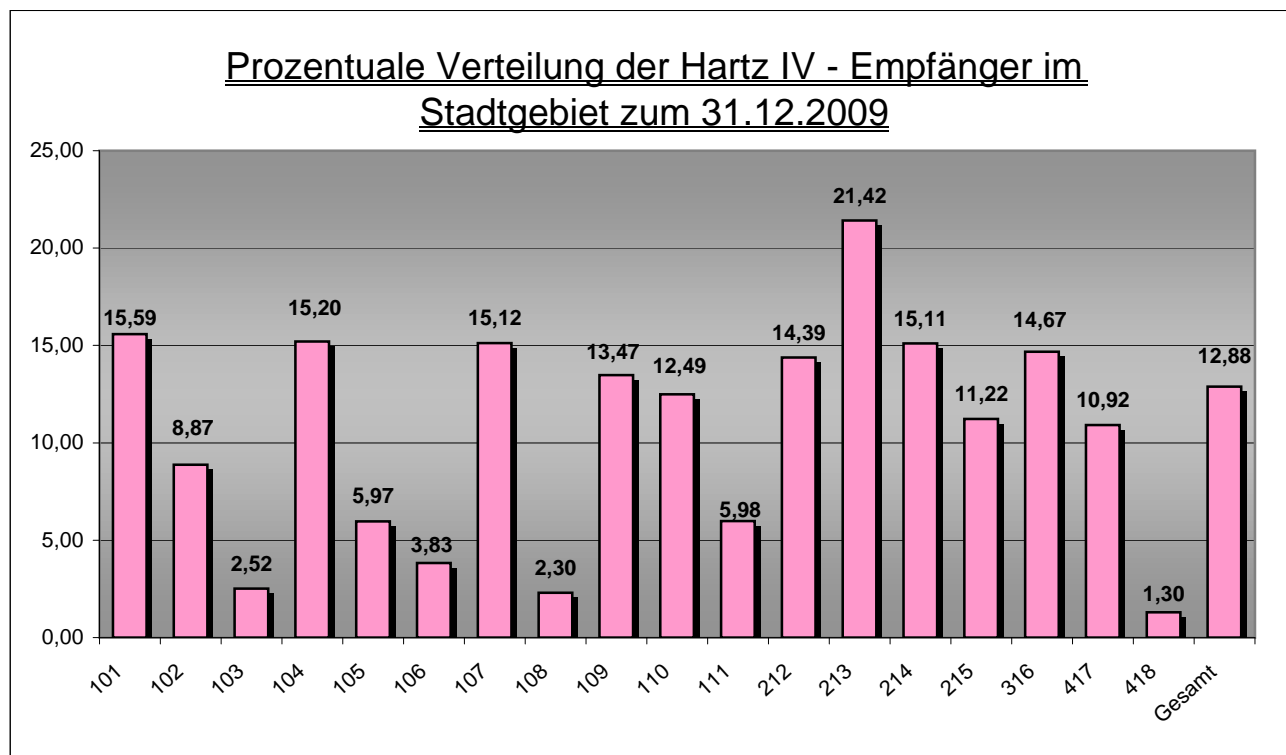
4) Angaben der BA - Unbereinigt



## 7. Soziales

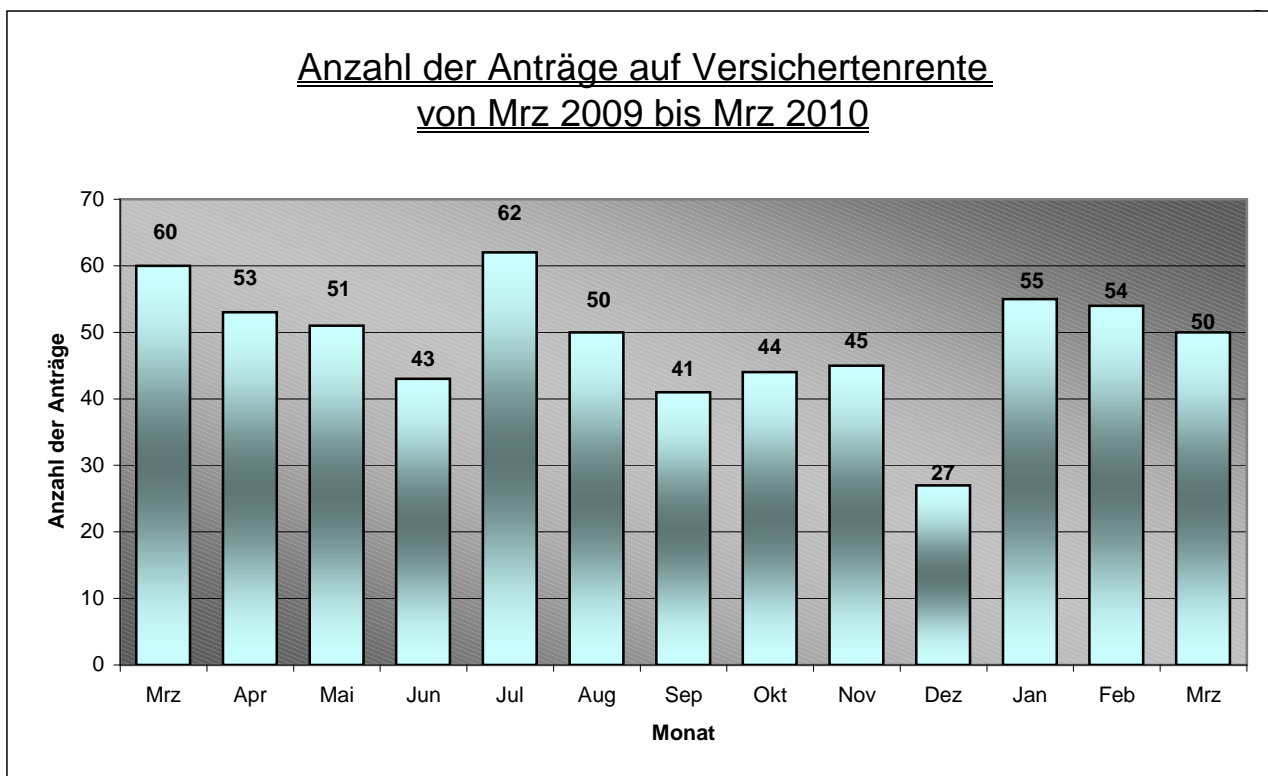
Prozentuale Verteilung der Hartz IV - Empfänger im Stadtgebiet zum 31.12. 4				
		Einwohner	Hartz IV - Empfänger	Quote
101	Innenstadt	1.623	253	15,59%
102	Nordviertel	9.223	818	8,87%
103	Speckhorn/Bockholt	1.427	36	2,52%
104	Ostviertel	11.605	1.764	15,20%
105	Westviertel	7.264	434	5,97%
106	Hochlar	5.272	202	3,83%
107	Paulusviertel	7.505	1.135	15,12%
108	Stuckenbusch	2.476	57	2,30%
109	Hillerheide	6.230	839	13,47%
110	Hillen	9.650	1.205	12,49%
111	Berghausen	418	25	5,98%
212	Grullbad	6.379	918	14,39%
213	Süd	12.979	2.780	21,42%
214	König-Ludwig	11.969	1.808	15,11%
215	Röllinghausen	4.118	462	11,22%
316	Hochlarmark	10.473	1.536	14,67%
417	Suderwich	11.596	1.266	10,92%
418	Essel	461	6	1,30%
<b>Gesamt Stadt Recklinghausen</b>		<b>120.668</b>	<b>15.544</b>	<b>12,88%</b>

4) Angaben der BA - unbereinigt



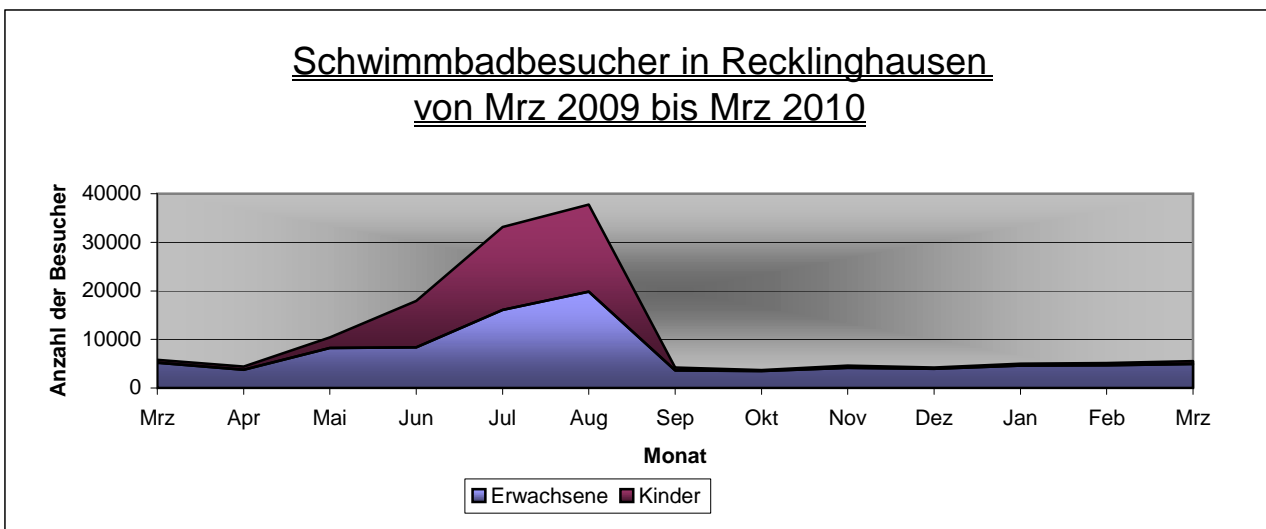
## 8. Sozialversicherungen / Rentenversicherungen

Rentenversicherungen				
	2009	2010		
	Mrz	Jan	Feb	Mrz
Anträge auf Versichertenrente	60	55	54	50
Witwen-/Witwerrente	16	26	24	19
Waisenrente	3	1	3	5
Amtshilfeersuchen	24	18	26	19
Zeugenerklärungen	-	-	-	-
Reha-Anträge	-	-	3	-
VBL	7	6	9	6



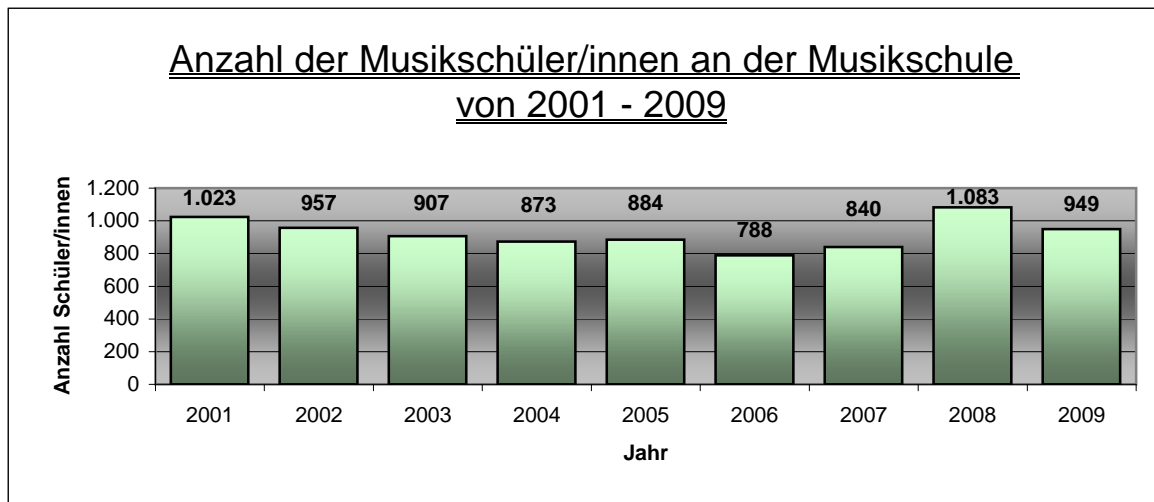
## 9. Sport

Besucherstatistik Bäder				
	2009	2010		
	Mrz	Jan	Feb	Mrz
Hallen- und Freibäder	5.771	4.594	4.701	4.929
Besucher <sup>1)</sup>				
davon Erwachsene	5.196	4.151	4.287	4.354
Kinder / Jugendliche	575	443	414	575

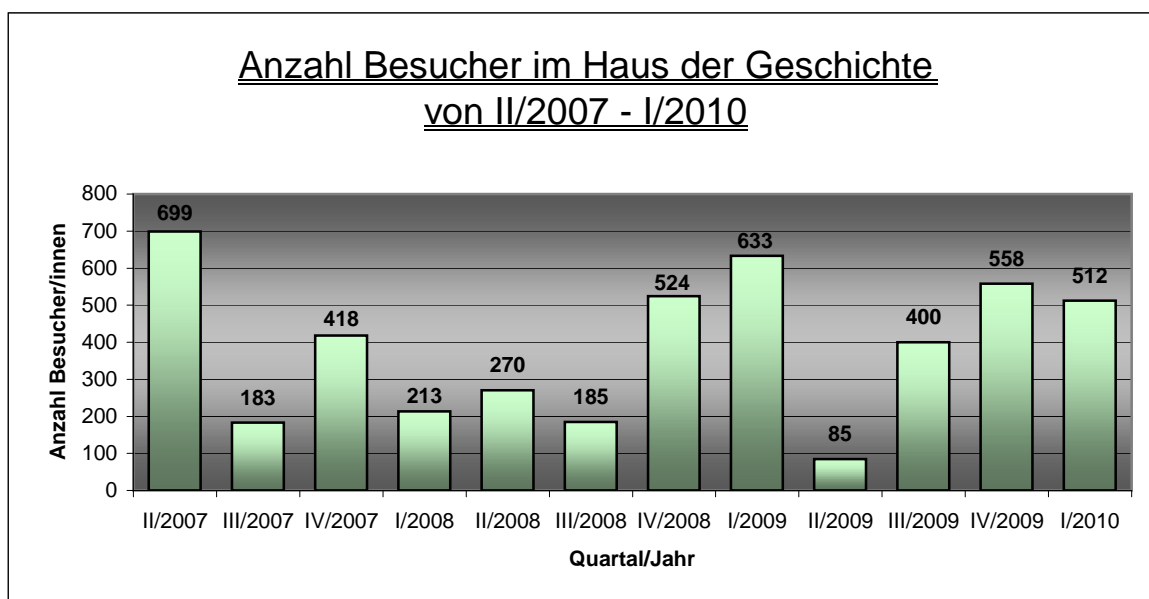


## 10. Kultur

Musikschule		
	2009	2010
	1. Vierteljahr	1. Vierteljahr
Musikschüler	784	811
Schüler (Projekt "Jedem Kind ein Instrument")	578	969
Lehrkräfte	26	28
Honorarkräfte	5	6

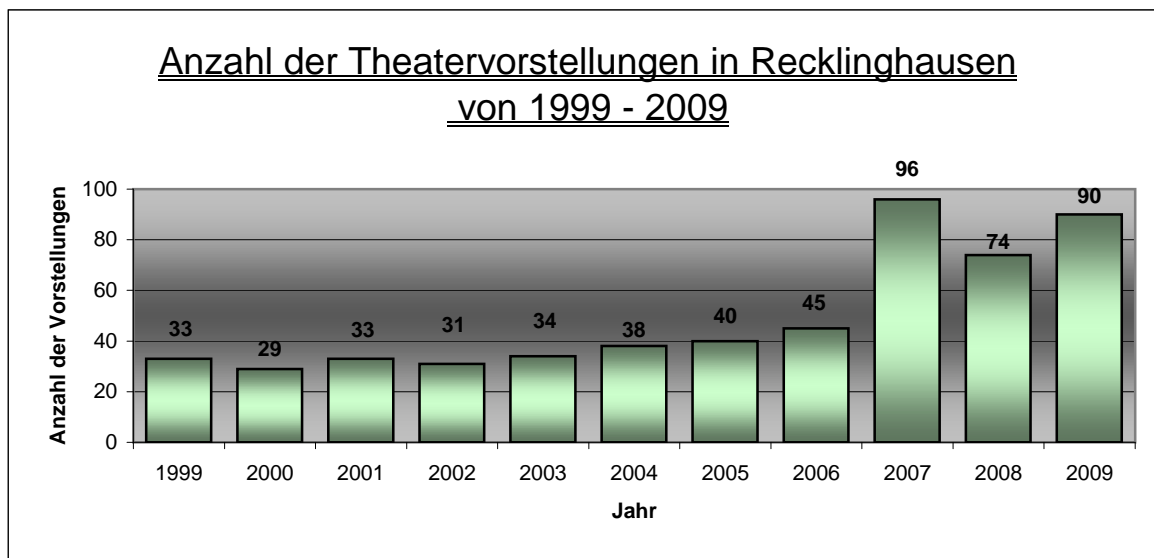


Haus der Geschichte		
	2009	2010
	1. Vierteljahr	1. Vierteljahr
Ausstellungen	1	2
Besucher	633	512

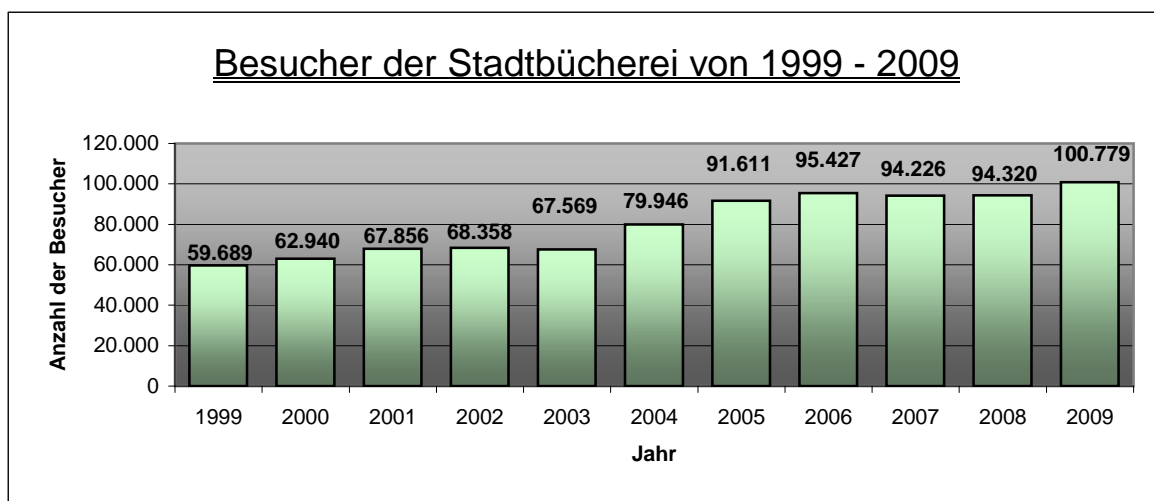


## 10. Kultur

Theater		
	2009	2010
	1. Vierteljahr	1. Vierteljahr
Theatervorstellungen	19	22
Besucher / Zuschauer	7.650	11.239
Kinder- u. Jugendtheater	26	19
Besucher / Zuschauer	2.243	2.200



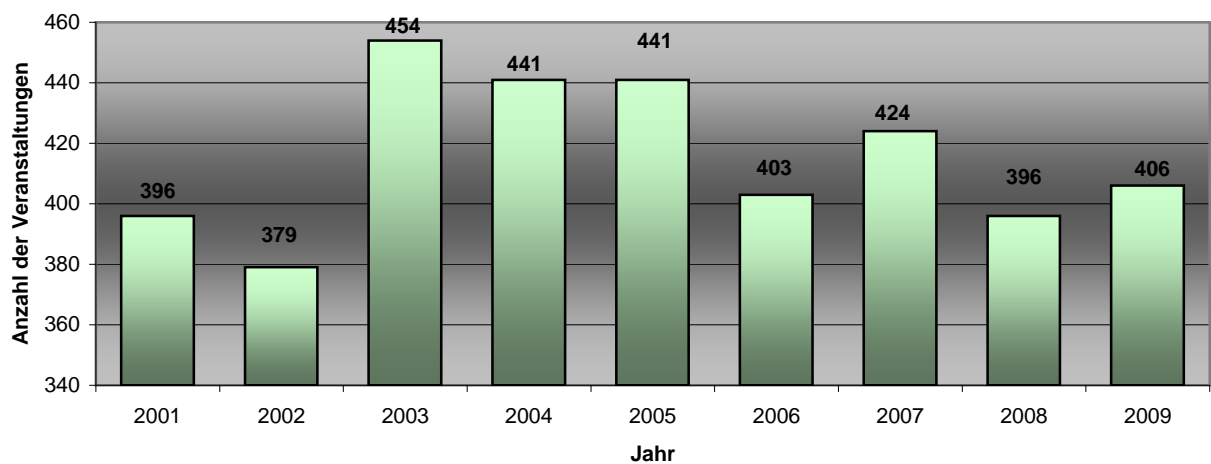
Stadtbücherei		
	2009	2010
	1. Vierteljahr	1. Vierteljahr
Medienbestand	70.751	72.574
Besucher	26.913	29.436
Entleihungen	55.432	55.672



# 10. Kultur

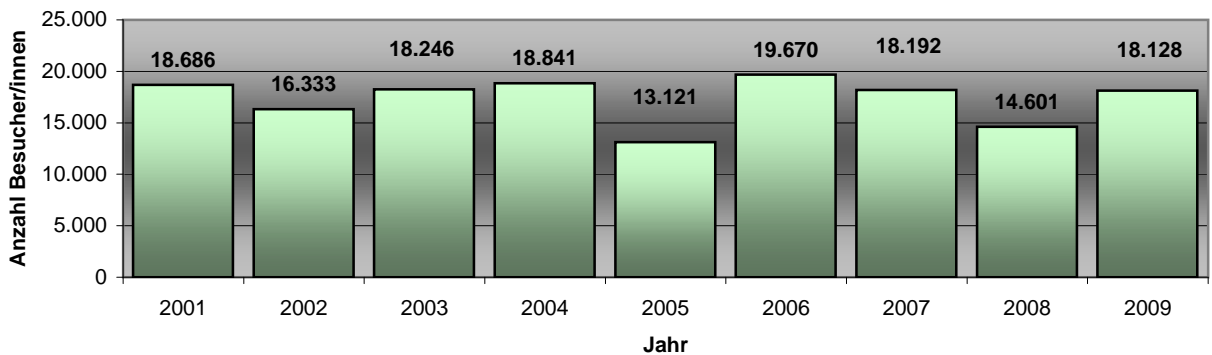
Westfälische Volkssternwarte und Planetarium		
	2009	2010
	1. Vierteljahr	1. Vierteljahr
Veranstaltungen im Planetarium und Sternwarte	116	123
Besucher	3.780	4.216

Veranstaltungen in der Volkssternwarte von 2001 - 2009



Städt. Museen		
	2009	2010
	1. Vierteljahr	1. Vierteljahr
Museen (Anzahl)	3	3
Ausstellungen	4	2
Besucher	6.067	4.040

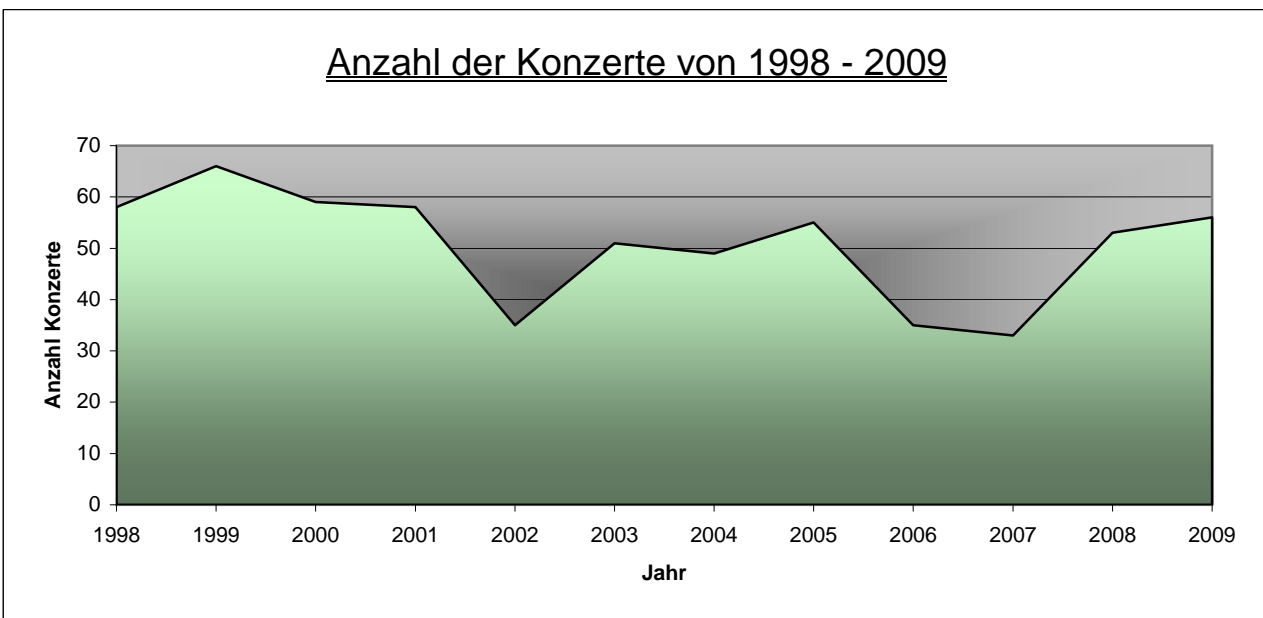
Anzahl Besucher der städt. Museen von 2001 - 2009



# 10. Kultur

Konzerte		
	2009	2010
	1. Vierteljahr	1. Vierteljahr
<u>Konzertvormiete</u>		
Vorstellungen	4	3
Besucher / Zuschauer	2.360	1.986
<u>Kammerkonzerte</u>		
Vorstellungen	12	8
Besucher / Zuschauer	469	769
<u>Chor- und Stadtteilkonzerte</u>		
Vorstellungen	5	6
Besucher / Zuschauer	1.682	1.981
<u>Schüler- und Kinderkonzerte</u>		
Vorstellungen	-	1
Besucher / Zuschauer	-	589

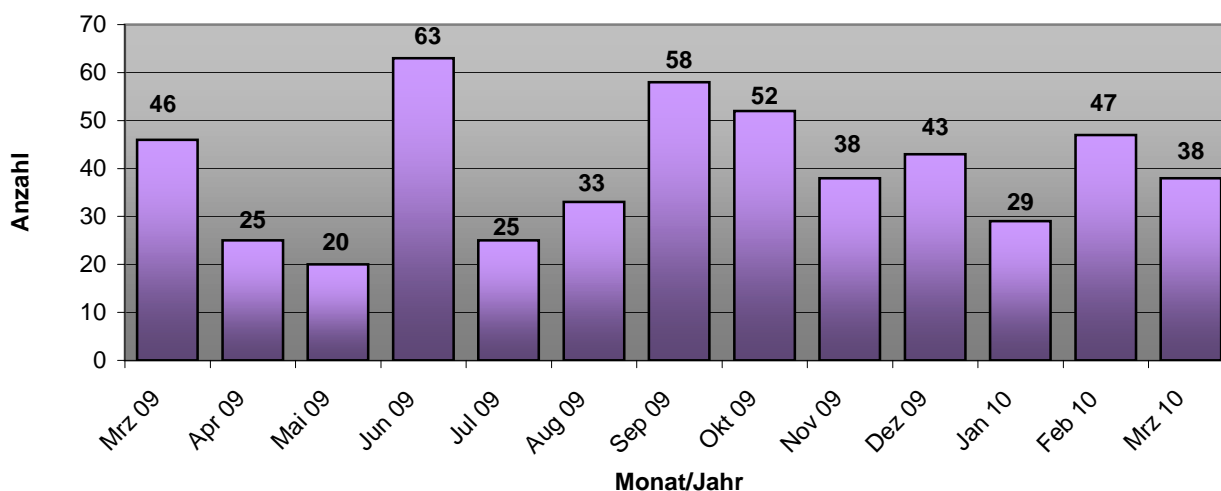
Stadtarchiv		
	2009	2010
	1. Vierteljahr	1. Vierteljahr
Benutzungen	1.003	1.081
Archivalienzugänge (ohne Bücher)	560	244
Bibliotheksbestand	33.995	34.541



# 11. Bauen und Wohnen

Bautätigkeit				
	2009	2010		
	Mrz	Jan	Feb	Mrz
<b>Erteilte Genehmigungen insgesamt</b>	24	29	47	38
davon für die Errichtung von Ein-/Zweifamilienwohnhäusern	2	2	10	10
für die Errichtung von Mehrfamilienwohnhäusern	-	-	-	-
für die Errichtung von Wohnungen in Gebäuden	2	5	1	7
für die Errichtung von gewerblichen Gebäuden	-	2	1	1
für sonstige Baumaßnahmen	20	20	35	20
Baufertigstellungen von Wohngebäuden	8	5	7	1
davon Ein-/Zweifamilienwohnhäusern	5	5	7	1
Mehrfamilienwohnhäuser	3	-	-	-
Baufertigstellungen von Wohnungen in Gebäuden	-	1	-	2
<b>Eingänge Freistellungsverfahren</b>	2	-	6	6
davon für die Errichtung von Wohngebäuden	2	-	6	5
für die Errichtung von Wohnungen in Gebäuden	-	-	-	-
für sonstige Baumaßnahmen	-	-	-	1
Baufertigstellungen von Wohngebäuden	-	-	2	3
davon Ein-/Zweifamilienwohnhäusern	-	-	2	3
Mehrfamilienwohnhäuser	-	-	-	-
Baufertigstellungen von Wohnungen in Gebäuden	-	-	-	-

Erteilte Genehmigungen für sonstige Baumaßnahmen von  
Mrz 2009 bis Mrz 2010



## 12. Wussten Sie schon...?

Wussten Sie schon, dass....

- ..... im Sommer 2009 mit 219.090 zwei Prozent weniger Schülerinnen und Schüler eine allgemeinbildende Schule in NRW verließen? 58,6 Prozent der Hauptschüler/-innen schlossen die Hauptschule mit einem Hauptschulabschluß und 32,4 Prozent mit der Fachoberschulreife ab.
- ..... 10.895 Unternehmen 2009 bei den nordrhein-westfälischen Amtsgerichten einen Antrag auf Eröffnung eines Insolvenzverfahrens stellten? Dies waren 4,9 Prozent mehr als 2008 (damals: 10.388 Unternehmensinsolvenzen). In 8.405 Fällen wurde ein Insolvenzverfahren eröffnet; in 2.490 Fällen musste die Eröffnung mangels Masse abgewiesen werden.
- ..... vollzeitbeschäftigte Arbeitnehmer/-innen in NRW im Jahr 2009 einen durchschnittlichen Bruttojahresverdienst von 43.266 Euro erzielten? Dabei verdienten Frauen nahezu ein Fünftel weniger als Männer. Die Jahresverdienste vollzeitbeschäftigter Frauen lagen bei 37.071 Euro um 19 Prozent unter denen der Männer (45.743 Euro).
- ..... anfang März 2009 in Nordrhein-Westfalen 480.500 Kinder unter sechs Jahren ein Angebot der Kindertagesbetreuung besuchten? Hiervon hat etwa jedes dritte Kind (162.600) ein Elternteil, das nicht in Deutschland geboren wurde. In der Familie jedes fünften Kindes (102.900) wird zu Hause überwiegend nicht Deutsch gesprochen.
- ..... für das Jahr 2009 durch Arztpraxen und Krankenhäuser 23.143 Schwangerschaftsabbrüche durchgeführt wurden? Dies waren 4,1 Prozent weniger als 2008 (damals 24.120). Mehr als die Hälfte der Frauen (54 Prozent), bei denen ein Abbruch vorgenommen wurde war 18 bis 29 Jahre alt. 57 Prozent der Frauen hatten vor dem Abbruch bereits mindestens ein Kind geboren.
- ..... ende 2009 in Nordrhein-Westfalen 1,66 Millionen schwerbehinderte Menschen, deren Grad der Behinderung von den zuständigen Stellen der kreisfreien Städte bzw. Kreise auf 50 oder mehr festgesetzt wurde, lebten? Dies waren 1,0 Prozent mehr als bei der letzten Erhebung Ende 2007 aber 4,6 Prozent weniger als vor 10 Jahren (1999: 1,74 Millionen).
- ..... die Zahl der neu zugelassenen Pkws in 2009 in Nordrhein-Westfalen im Vergleich zum Vorjahr um 26,7 Prozent auf 745.980 gestiegen ist? Dabei stieg die Zahl der neu zugelassenen Pkws mit Benzinmotor um 58,5 Prozent auf 521.661. Bei Fahrzeugen mit Hybrid-Antrieb lag die Steigerung bei 16,1 Prozent.
- ..... die nordrhein-westfälische Wirtschaft im Jahr 2009 Waren im Wert von knapp unter einer Milliarde Euro nach Griechenland exportierte? Dies waren 11,6 Prozent weniger als 2008. Der Wert der Importe unterschritt mit 351 Millionen Euro das entsprechende Vorjahresergebnis sogar um 35,1 Prozent.
- ..... im letzten Jahr in Nordrhein-Westfalen 45.978 Ehen geschieden wurden? Dies waren 0,3 Prozent weniger als 2008. Die meisten Ehen werden nach einer Dauer von sechs (2.737), fünf (2.694) bzw. sieben (2.691) Jahren geschieden. 5.354 Ehepaare ließen sich auch noch nach über 25 Jahren und 62 sogar nach 50 oder mehr Ehejahren scheiden.

## 13. Verteiler

<u>Empfänger</u>	<u>Anzahl</u>
Bürgermeister	1
Dezernat I	1
Dezernat II	1
Dezernat III	1
Dezernat IV	1
Fraktionen	6
Die Brücke	1
Fachbereich 10	1
Fachbereich 14	1
Fachbereich 15	1
Fachbereich 18	1
Fachbereich 20	1
Fachbereich 30	1
Fachbereich 31	1
Fachbereich 40	1
Fachbereich 41	1
Fachbereich 50	1
Fachbereich 51	1
Fachbereich 61	1
Fachbereich 62	1
KSR	2
Vestische Arbeit	2
Stadtarchiv	2
Statistikstelle	2
<b>Gesamtauflage</b>	<b>33</b>

# 14. Beurteilung

Sehr geehrte Leserinnen, sehr geehrte Leser,

ich habe mich bemüht, Ihnen nach langer Zeit wieder einen Vierteljahresbericht mit Daten und Fakten über die Stadt Recklinghausen in anschaulicher Darstellung bereitzustellen. In diesem Vierteljahresbericht wurden auch Zahlen und Informationen über einen längeren Zeitraum hinweg gesammelt und ausgewertet. Ob dies auch in Zukunft geschehen soll, entscheiden auch Sie.

Ich wäre Ihnen dankbar, wenn Sie nachfolgenden Fragebogen ausfüllen und an mich zurücksenden würden. Dadurch helfen Sie mir, diesen Bericht für Sie zu verbessern.

Vielen Dank für Ihre Bemühungen.

Beurteilung	
Bitte benoten Sie die nachstehenden Merkmale der Veröffentlichung! (1 = sehr gut, 2 = recht gut, 3 = ordentlich, 4 = verbesserungswürdig, 5 = geht gar nicht!)	
1. Äußere Gestaltung	<input type="text"/>
2. Aufbau und Gliederung	<input type="text"/>
3. Informationsgehalt	<input type="text"/>
4. Darstellungsform	<input type="text"/>
5. Gesamteindruck	<input type="text"/>

Verbesserungsvorschläge	
Ich empfehle folgende Änderungen:	
<hr/> <hr/> <hr/> <hr/>	
Die Daten u. Informationen sind für mich von allgemeinem Interesse	<input type="checkbox"/>
Die Daten u. Informationen sind für mich von beruflichem Interesse	<input type="checkbox"/>
(bitte ankreuzen, zu welcher Gruppierung Sie sich zählen)	
1. Bürgerin/Bürger	<input type="checkbox"/>
2. Wirtschaft	<input type="checkbox"/>
3. Wissenschaft	<input type="checkbox"/>
4. Verwaltung	<input type="checkbox"/>
5. Politik	<input type="checkbox"/>
6. keine Angabe	<input type="checkbox"/>