



Ruhrfestspielstadt **RECKLINGHAUSEN**



**100 Jahre
Rathaus Recklinghausen
1908 – 2008**

Statistischer Vierteljahresbericht



Januar bis März 2008

Statistischer Vierteljahresbericht Stadt Recklinghausen



Impressum:

Herausgeber: Stadt Recklinghausen, FB 31/4 Statistikstelle, 45655 Recklinghausen

Bearbeitung: Marko Ubozynko

Hotline: 02361 - 50 15 77

Telefax: 02361 - 50 25 62

Erläuterung: Soweit nicht anderes vermerkt ist, beziehen sich alle Angaben auf das Gebiet der Stadt Recklinghausen.

Bestandszahlen gelten für das Ende der Berichtszeit.

Es bedeuten: - = Zahlenwert genau 0

Es bedeuten: . = Zahlenwert unbekannt oder aus Datenschutzgründen nicht veröffentlicht

Nachdruck mit genauer Quellenangabe gestattet.

Statistischer Vierteljahresbericht Stadt Recklinghausen

| | |
|--|----|
| Vergleichsdaten der Stadt Recklinghausen | 4 |
| - Verkehrsanbindung | |
| - Geographische Lage | |
| - Rat und Verwaltung | |
| - Graphische Darstellung der Statistischen Bezirke | 5 |
| 1. Bevölkerung | 6 |
| 2. Wirtschaft | 13 |
| 3. Finanzen | 16 |
| 4. Verkehr | 17 |
| 5. Öffentliche Sicherheit und Ordnung | 21 |
| 6. Jugend | 24 |
| 7. Soziales | 25 |
| 8. Sozialversicherungen/Rentenversicherungen | 26 |
| 9. Sport | 27 |
| 10. Kultur | 28 |
| 11. Bauen und Wohnen | 30 |
| 12. Wussten Sie schon...? | 31 |
| 13. Verteiler | 32 |
| 14. Beurteilung | 33 |

Dieser Bericht wird auch im Internet unter folgenden Links als pdf.Datei zur Verfügung gestellt:

<http://intranet.recklinghausen.de/InfosMitteilungen/Statistik.htm>

http://www.recklinghausen.de/PolitikVerwaltung/Statistik/Statistischer_Vierteljahresbericht.htm

Um weitere Zahlen, Daten und Fakten über Regionen, Kommunen und Ländern zu erhalten, möchte ich Ihnen folgende Links empfehlen:

<http://www.lids.nrw.de/>

<http://demographiekonkret.aktion2050.de/> <http://www.lids.nrw.de/kommunalprofil/index.html>

<http://www.wegweiserdemographie.de/>

Vergleichsdaten Stadt Recklinghausen

Verkehrsanbindung

Die Stadt Recklinghausen bildet den wirtschaftlichen und kulturellen Mittelpunkt an der Schwelle des nördlichen Ruhrgebietes zum südlichen Münsterland und gilt als zentrale Einkaufsstadt im Kreis mit einem Einzugsgebiet von rund 644.000 Menschen.

Durch das Stadtgebiet führen die Autobahn A2 Oberhausen - Hannover, die Autobahn A43 Wuppertal - Münster und die Eisenbahnlinie Hamburg - Köln. Am nördlichen Stadtrand liegt der Flugplatz Loemühle; die nächstgelegenen internationalen Flughäfen in Düsseldorf- Lohausen (65 km) und Münster / Osnabrück (70 km) sind mit Auto, Bus oder Bahn schnell und problemlos zu erreichen. Der Stadthafen am Rhein - Herne - Kanal im Süden der Stadt bildet die Möglichkeit des Gütertransfers per Binnenschifffahrt.

Für die Ansiedlung von Gewerbebetrieben stehen ausreichend Gewerbeflächen mit optimaler Verkehrsanbindung zur Verfügung.

Geographische Lage

Geographische Lage: 7°10' 54" östliche Länge, 51°37' 30" nördliche Breite
Die Gebietsfläche von 6.642 ha ist zu einem Drittel bebaut
Länge der Stadtgrenze: 43 km

Weiteste Ausdehnung des Stadtgebietes: 10,9 Km (Nord - Süd)
9,5 Km (Ost - West)

Höchster Punkt: 124 m über NN (Rodelberg Mollbeck)
Tiefster Punkt: 43 m über NN (ehemalige Schule Karlstraße)
Mittlere Lage: 75 m über NN

Rat und Verwaltung

| | | |
|---------------------------------|----------------|----|
| Sitzverteilung im Rat der Stadt | SPD | 20 |
| | CDU | 25 |
| | Grüne | 5 |
| | FDP | 2 |
| | WIR | 3 |
| | Bürgerfraktion | 3 |

Verwaltung: Bürgermeister Wolfgang Pantförder, derzeit 4 Dezernenten und ca. 1.800 Beschäftigte in den verschiedenen Fachbereichen

Vergleichsdaten der Stadt Recklinghausen

Statistische Bezirke der Stadt Recklinghausen



1. Bevölkerung

Bevölkerung am Sitz der Hauptwohnung - Fortschreibung auf der Basis der Volkszählung vom 25. Mai 1987

| Bevölkerung insgesamt | | | | |
|-----------------------|---------|---------|---------|---------|
| | 2007 | 2008 | | |
| | Mar | Jan | Feb | Mar |
| Bevölkerung insgesamt | 123.535 | 122.645 | 122.587 | 122.376 |
| davon männlich | 59.922 | 59.488 | 59.479 | 59.315 |
| weiblich | 63.613 | 63.157 | 63.108 | 63.061 |
| darunter Ausländer | 12.479 | 12.277 | 12.288 | 12.180 |
| davon männlich | 6.487 | 6.405 | 6.414 | 6.312 |
| weiblich | 5.992 | 5.872 | 5.874 | 5.868 |
| Ausländerquote in % | 10,1 | 10,0 | 10,0 | 10,0 |

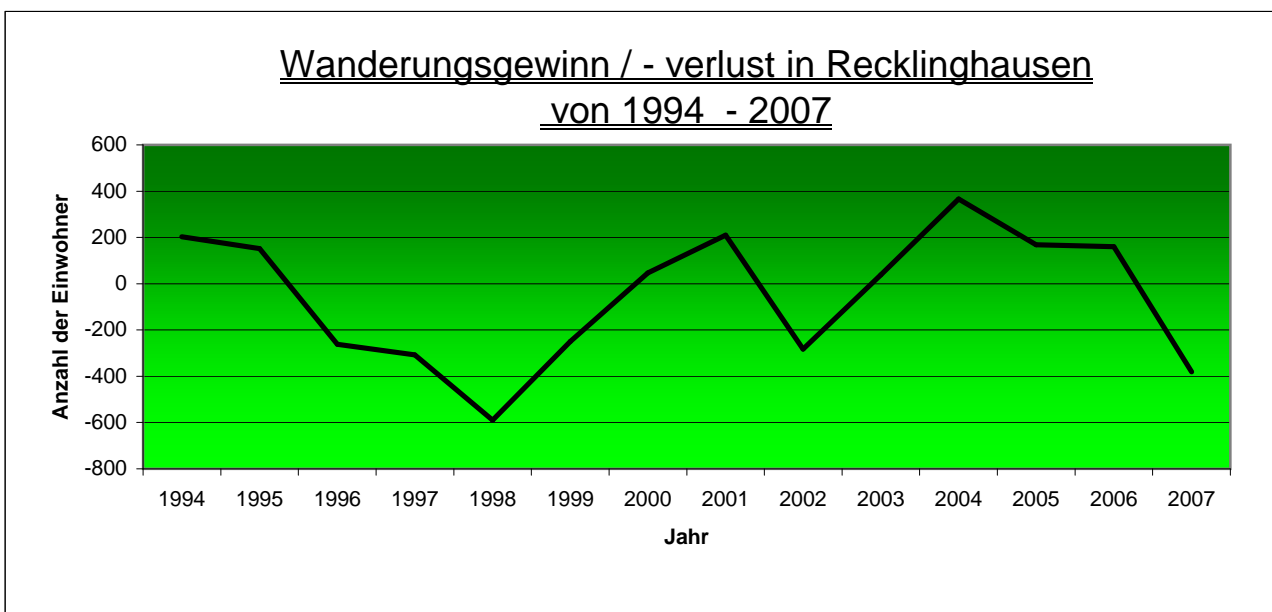
| Natürliche Bevölkerungsbewegung | | | | |
|---------------------------------|------|------|-----|-----|
| | 2007 | 2008 | | |
| | Mrz | Jan | Feb | Mrz |
| Geburten insgesamt | 71 | 85 | 70 | 50 |
| davon männlich | 42 | 44 | 35 | 25 |
| weiblich | 29 | 41 | 35 | 25 |
| Ausländer | 2 | 5 | 9 | 4 |
| Totgeburten | 1 | - | - | - |
| Sterbefälle insgesamt | 145 | 164 | 130 | 123 |
| davon männlich | 60 | 79 | 70 | 57 |
| weiblich | 85 | 85 | 60 | 66 |
| darunter im 1. Lebensjahr | - | - | - | - |
| Ausländer | 5 | 1 | 2 | 1 |
| Geburtenüber/- unterschuß | -74 | -83 | -59 | -76 |
| darunter Ausländer | -3 | 4 | 7 | 3 |

| Eheschließungen | | | | |
|---|------|------|-----|-----|
| | 2007 | 2008 | | |
| | Mrz | Jan | Feb | Mrz |
| Anmeldungen zu Eheschließungen | 62 | 70 | 58 | 51 |
| darunter Ausländer | 6 | 5 | 5 | 6 |
| Eheschließungen | 21 | 12 | 19 | 28 |
| Anzahl der Begründungen einer Lebenspartnerschaft | - | - | 1 | 1 |
| Anzahl der Ehescheidungen | 10 | 15 | 8 | 15 |
| Anzahl der Aufhebungen einer Lebenspartnerschaft | - | - | - | - |

1. Bevölkerung

| Wanderungsbewegung | | | | |
|-----------------------------------|------|------|-----|-----|
| | 2007 | 2008 | | |
| | Mrz | Jan | Feb | Mrz |
| Zugezogene Personen insgesamt | 289 | 407 | 344 | 296 |
| davon männlich | 150 | 211 | 188 | 137 |
| weiblich | 139 | 196 | 156 | 159 |
| darunter Ausländer | 58 | 49 | 62 | 53 |
| davon männlich | 31 | 21 | 42 | 25 |
| weiblich | 27 | 28 | 20 | 28 |
| Weggezogene Personen insgesamt | 289 | 466 | 308 | 369 |
| davon männlich | 150 | 244 | 159 | 230 |
| weiblich | 139 | 222 | 149 | 139 |
| darunter Ausländer | 49 | 41 | 47 | 103 |
| davon männlich | 27 | 21 | 28 | 89 |
| weiblich | 22 | 20 | 19 | 14 |
| Umgezogene Personen insgesamt | 602 | 933 | 630 | 571 |
| davon männlich | 318 | 446 | 318 | 301 |
| weiblich | 284 | 487 | 312 | 270 |
| Wanderungsgewinn(+) / -verlust(-) | 54 | -59 | 36 | -73 |

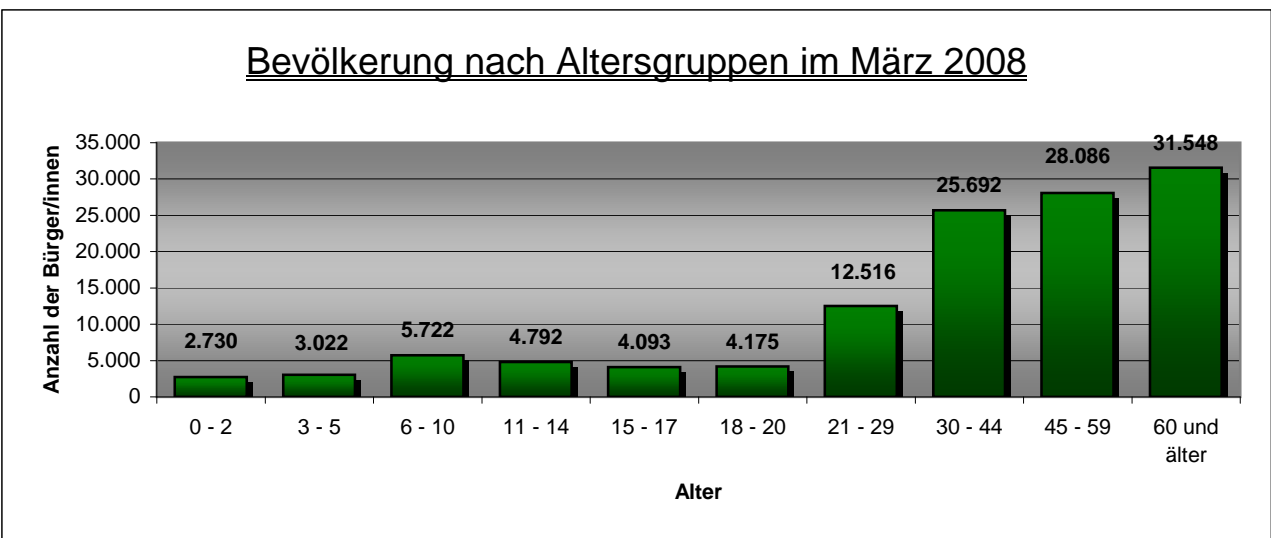
| Bevölkerungsbewegung | | | | | | |
|----------------------|------------|------------|------------|------------|------------|------------|
| | 31.10.2007 | 30.11.2007 | 31.12.2007 | 31.01.2008 | 29.02.2008 | 31.03.2008 |
| Geburten | 97 | 84 | 60 | 85 | 70 | 50 |
| Sterbefälle | 124 | 142 | 83 | 164 | 130 | 123 |
| Zuzüge | 372 | 412 | 250 | 407 | 344 | 296 |
| Fortzüge | 504 | 629 | 310 | 466 | 308 | 369 |
| (+) bzw. (-) | -159 | -275 | -83 | -138 | -24 | -146 |



1. Bevölkerung

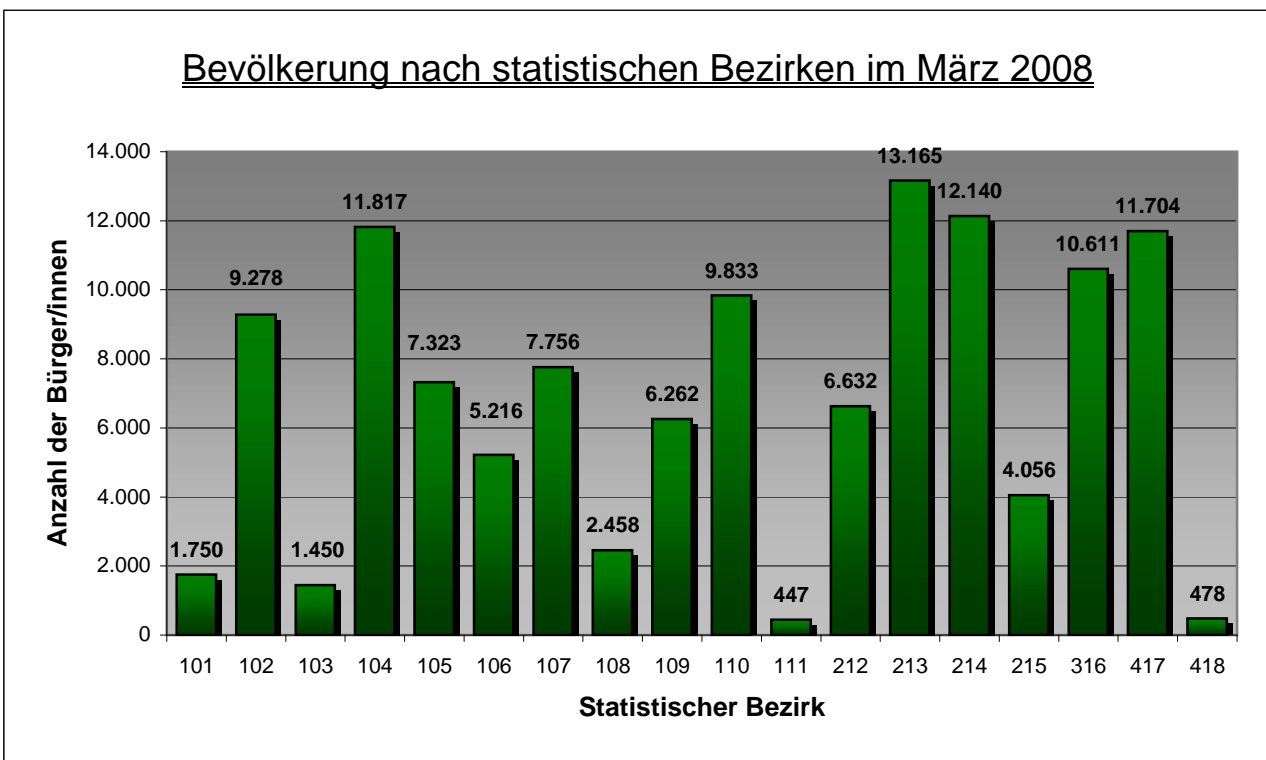
| | | Konfessionelle Gliederung | | | |
|----------|--------------------|---------------------------|--------|--------|--------|
| | | 2007 | 2008 | | |
| | | Mrz | Jan | Feb | Mrz |
| absolut | römisch-katholisch | 52.268 | 51.596 | 51.532 | 51.375 |
| | evangelisch | 34.282 | 33.921 | 33.887 | 33.818 |
| | sonstige | 36.985 | 37.129 | 37.169 | 37.184 |
| in v. H. | römisch-katholisch | 42,3 | 42,1 | 42,0 | 42,0 |
| | evangelisch | 27,8 | 27,7 | 27,6 | 27,6 |
| | sonstige | 29,9 | 30,3 | 30,3 | 30,4 |

| | | Bevölkerung nach Altersgruppen | | | |
|--------|--------------------|--------------------------------|--------|--------|--------|
| | | 2007 | 2008 | | |
| | | Mrz | Jan | Feb | Mrz |
| | unter 3 Jahre | 2.844 | 2.731 | 2.731 | 2.730 |
| 3 bis | unter 6 Jahre | 3.127 | 3.067 | 3.049 | 3.022 |
| 6 bis | unter 11 Jahre | 5.878 | 5.718 | 5.709 | 5.722 |
| 11 bis | unter 15 Jahre | 4.949 | 4.858 | 4.830 | 4.792 |
| 15 bis | unter 18 Jahre | 4.119 | 4.032 | 4.062 | 4.093 |
| 18 bis | unter 21 Jahre | 4.277 | 4.244 | 4.220 | 4.175 |
| 21 bis | unter 30 Jahre | 12.629 | 12.541 | 12.521 | 12.516 |
| 30 bis | unter 45 Jahre | 26.491 | 25.832 | 25.814 | 25.692 |
| 45 bis | unter 60 Jahre | 27.723 | 28.036 | 28.069 | 28.086 |
| | 60 Jahre und älter | 31.498 | 31.586 | 31.582 | 31.548 |



1. Bevölkerung

| Bevölkerung nach Statistischen Bezirken | | | | |
|---|---------|---------|---------|---------|
| | 2007 | 2008 | | |
| | Mrz | Jan | Feb | Mrz |
| 101 Innenstadt | 1.828 | 1.760 | 1.755 | 1.750 |
| 102 Nordviertel | 9.318 | 9.246 | 9.272 | 9.278 |
| 103 Speckhorn/Bockholt | 1.493 | 1.455 | 1.466 | 1.450 |
| 104 Ostviertel | 12.010 | 11.920 | 11.905 | 11.817 |
| 105 Westviertel | 7.378 | 7.330 | 7.334 | 7.323 |
| 106 Hochlar | 5.196 | 5.239 | 5.234 | 5.216 |
| 107 Paulusviertel | 7.853 | 7.792 | 7.775 | 7.756 |
| 108 Stuckenbusch | 2.501 | 2.478 | 2.468 | 2.458 |
| 109 Hillerheide | 6.390 | 6.245 | 6.260 | 6.262 |
| 110 Hillen | 9.965 | 9.838 | 9.833 | 9.833 |
| 111 Berghausen | 443 | 448 | 448 | 447 |
| 212 Grullbad | 674 | 6.650 | 6.649 | 6.632 |
| 213 Süd | 13.212 | 13.189 | 13.167 | 13.165 |
| 214 König-Ludwig | 12.285 | 12.151 | 12.129 | 12.140 |
| 215 Röllinghausen | 4.058 | 4.079 | 4.072 | 4.056 |
| 316 Hochlarmark | 10.669 | 10.646 | 10.629 | 10.611 |
| 417 Suderwich | 11.702 | 11.702 | 11.715 | 11.704 |
| 418 Essel | 463 | 477 | 476 | 478 |
| Stadt Recklinghausen insgesamt | 123.535 | 122.645 | 122.587 | 122.376 |

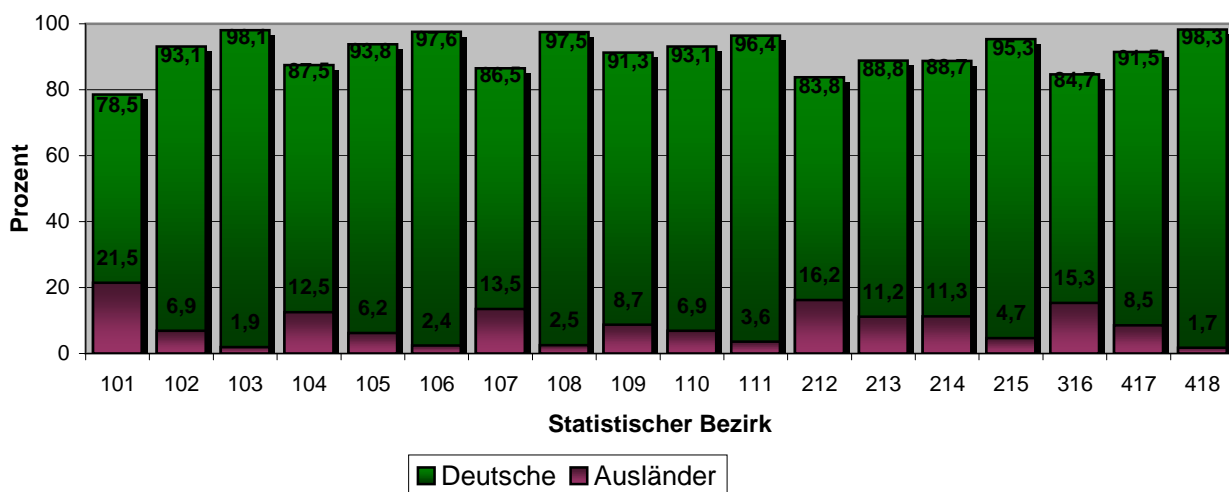


1. Bevölkerung

Bevölkerung nach Geschlecht in den statistischen Bezirken zum 31.03.2008

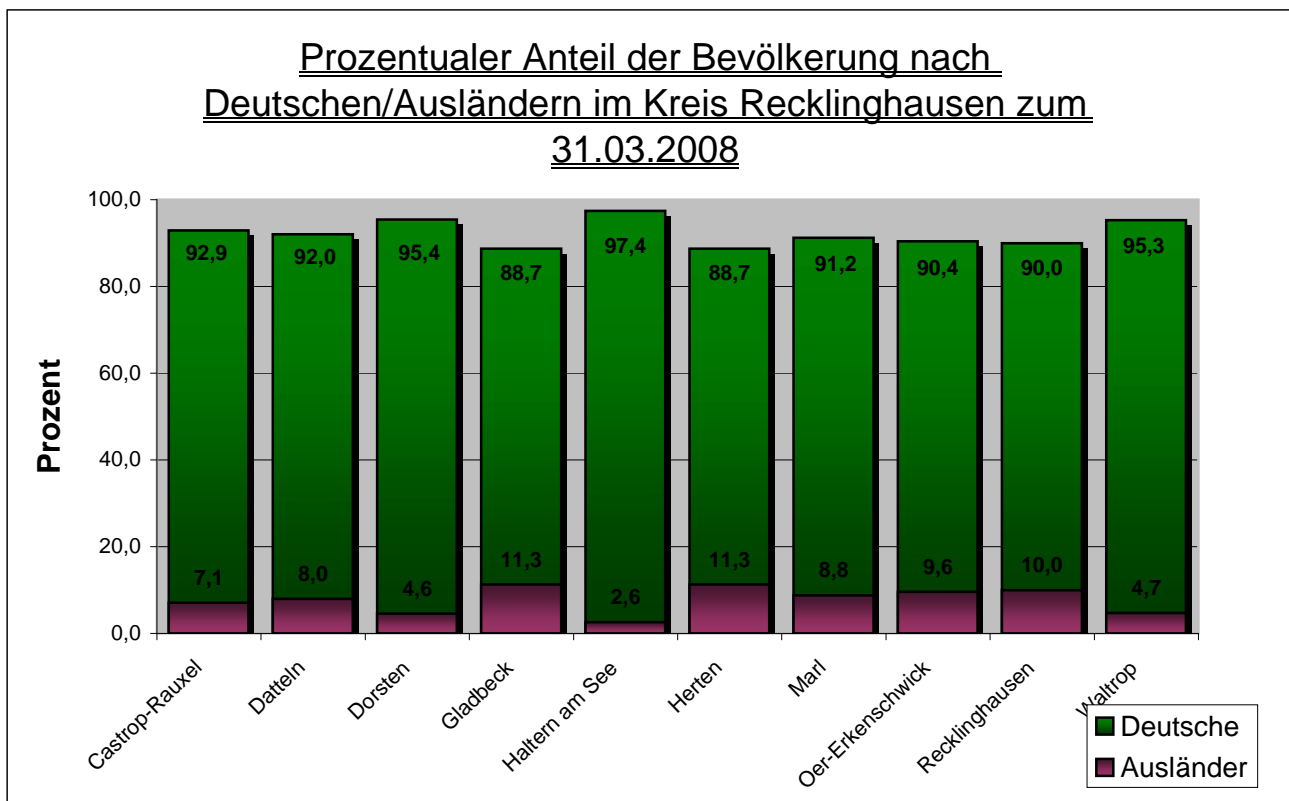
| | Deutsche | | Ausländer | |
|--------------------------------|----------|----------|-----------|----------|
| | männlich | weiblich | männlich | weiblich |
| 101 Innenstadt | 677 | 693 | 214 | 166 |
| 102 Nordviertel | 4.037 | 4.603 | 333 | 305 |
| 103 Speckhorn/Bockholt | 695 | 727 | 13 | 15 |
| 104 Ostviertel | 4.925 | 5.420 | 742 | 730 |
| 105 Westviertel | 3.172 | 3.699 | 231 | 221 |
| 106 Hochlar | 2.486 | 2.606 | 67 | 57 |
| 107 Paulusviertel | 3.127 | 3.585 | 539 | 505 |
| 108 Stuckenbusch | 1.194 | 1.202 | 33 | 29 |
| 109 Hillerheide | 2.793 | 2.923 | 280 | 266 |
| 110 Hillen | 4.393 | 4.766 | 327 | 347 |
| 111 Berghausen | 207 | 224 | 10 | . |
| 212 Grullbad | 2.670 | 2.890 | 613 | 459 |
| 213 Süd | 5.615 | 6.076 | 752 | 722 |
| 214 König-Ludwig | 5.325 | 5.438 | 707 | 670 |
| 215 Röllinghausen | 1.903 | 1.961 | 105 | 87 |
| 316 Hochlarmark | 4.378 | 4.609 | 823 | 801 |
| 417 Suderwich | 5.180 | 5.527 | 516 | 481 |
| 418 Essel | 226 | 244 | . | . |
| Stadt Recklinghausen insgesamt | 53.003 | 57.193 | 6.305 | 5.861 |

Prozentualer Anteil der Bevölkerung nach Deutschen/Ausländern in den statistischen Bezirken zum 31.03.2008



1. Bevölkerung

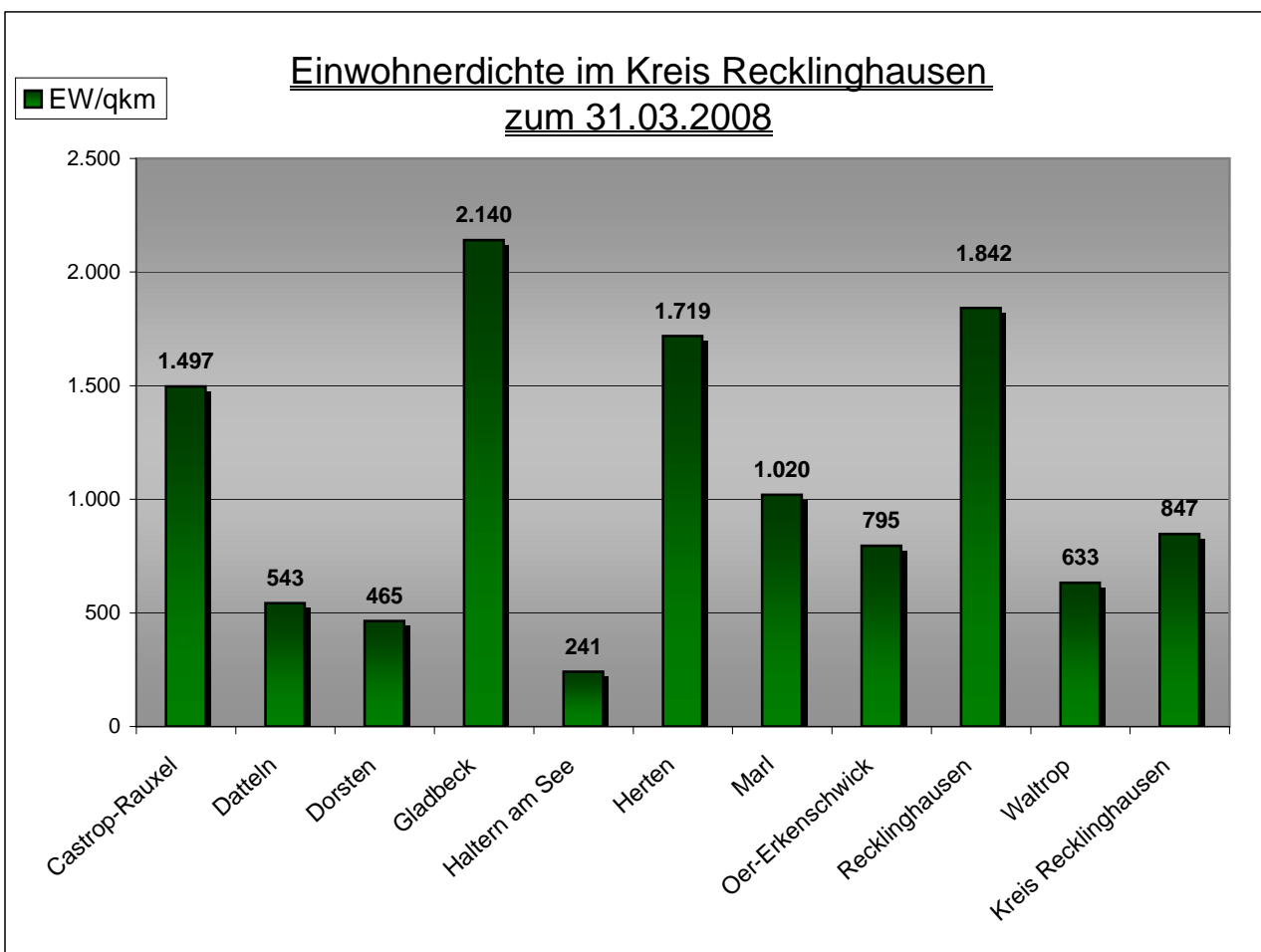
| Bevölkerung im Kreis Recklinghausen zum 31.03.2008 | | | | | | |
|--|---------|--------|----------|--------|-----------|--------|
| | Gesamt | | Deutsche | | Ausländer | |
| | Anzahl | % | Anzahl | % | Anzahl | % |
| Stadt Castrop-Rauxel | 77.346 | 12,0% | 71.890 | 92,9% | 5.456 | 7,1% |
| Stadt Datteln | 35.894 | 5,6% | 33.015 | 92,0% | 2.879 | 8,0% |
| Stadt Dorsten | 79.563 | 12,3% | 75.938 | 95,4% | 3.625 | 4,6% |
| Stadt Gladbeck | 76.834 | 11,9% | 68.155 | 88,7% | 8.679 | 11,3% |
| Stadt Haltern am See | 38.198 | 5,9% | 37.212 | 97,4% | 986 | 2,6% |
| Stadt Herten | 64.171 | 10,0% | 56.915 | 88,7% | 7.256 | 11,3% |
| Stadt Marl | 89.380 | 13,9% | 81.497 | 91,2% | 7.883 | 8,8% |
| Stadt Oer-Erkenschwick | 30.766 | 4,8% | 27.738 | 90,2% | 3.028 | 9,8% |
| Stadt Recklinghausen | 122.376 | 19,0% | 110.196 | 90,0% | 12.180 | 10,0% |
| Stadt Waltrop | 29.749 | 4,6% | 28.324 | 95,2% | 1.425 | 4,8% |
| Kreis Recklinghausen gesamt | 644.277 | 100,0% | 590.880 | 100,0% | 53.397 | 100,0% |



1. Bevölkerung

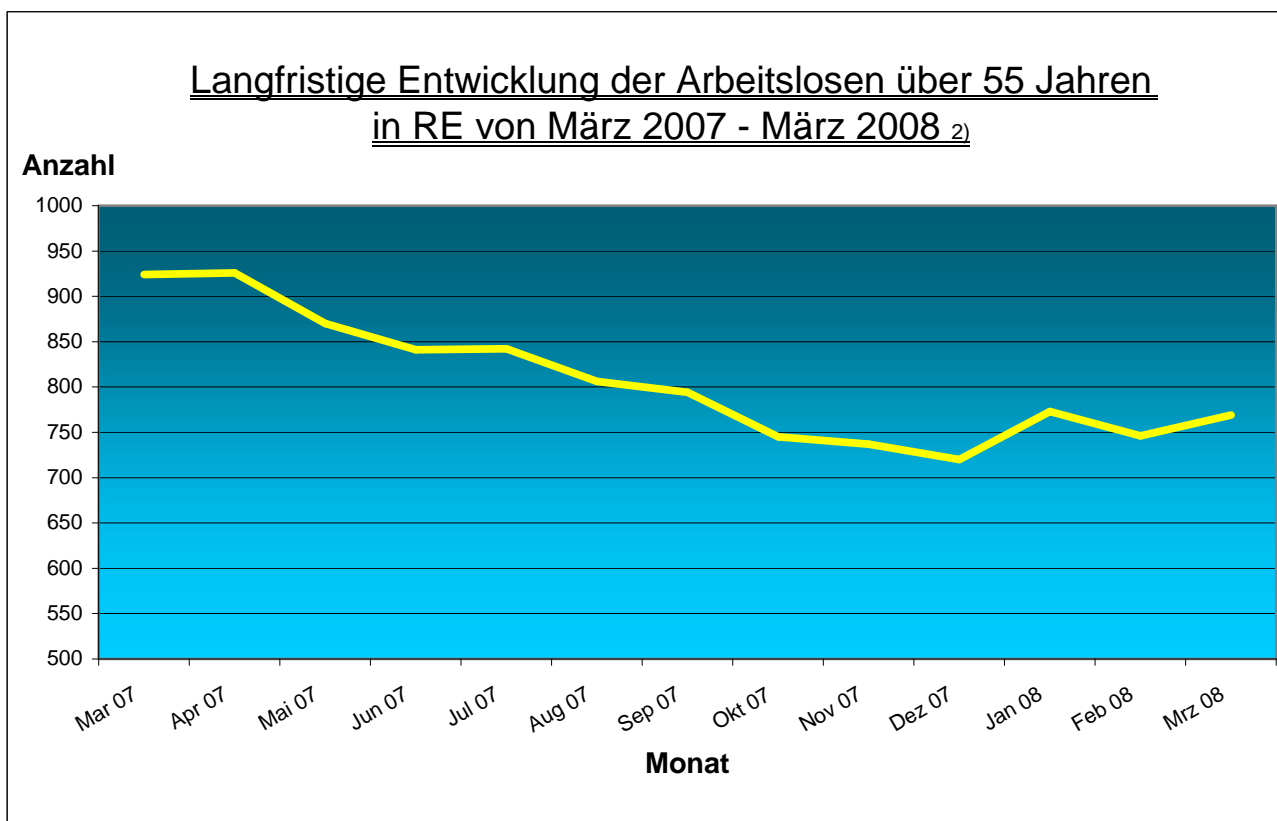
Einwohnerdichte im Kreis Recklinghausen zum 31.03.2008

| Stadt | Größe in qkm | Einwohner | Dichte |
|----------------------|--------------|-----------|--------|
| Castrop-Rauxel | 51,68 | 77.346 | 1.497 |
| Datteln | 66,08 | 35.894 | 543 |
| Dorsten | 171,19 | 79.563 | 465 |
| Gladbeck | 35,90 | 76.834 | 2.140 |
| Haltern am See | 158,49 | 38.198 | 241 |
| Herten | 37,33 | 64.171 | 1.719 |
| Marl | 87,63 | 89.380 | 1.020 |
| Oer-Erkenschwick | 38,69 | 30.766 | 795 |
| Recklinghausen | 66,42 | 122.376 | 1.842 |
| Waltrop | 46,99 | 29.749 | 633 |
| Kreis Recklinghausen | 760,40 | 644.277 | 847 |



2. Wirtschaft

| Arbeitsmarkt - Stadt Recklinghausen ²⁾ | | | | |
|---|--------|--------|--------|--------|
| | 2007 | 2008 | | |
| | Mrz | Jan | Feb | Mrz |
| Arbeitslose insgesamt | 8.133 | 7.728 | 7.675 | 7.569 |
| darunter Ausländer | 1.668 | 1.636 | 1.633 | 1.611 |
| Schwerbehinderte | 355 | 403 | 350 | 347 |
| unter 20 Jahre | 173 | 163 | 165 | 186 |
| unter 25 Jahre | 898 | 814 | 839 | 822 |
| 55 und älter | 924 | 773 | 746 | 769 |
| Langzeitarbeitslose | 3.763 | 3.355 | 3.326 | 3.334 |
| Arbeitslosenquote in % | 13,77% | 12,83% | 12,74% | 12,57% |



2) Angaben der Bundesagentur für Arbeit

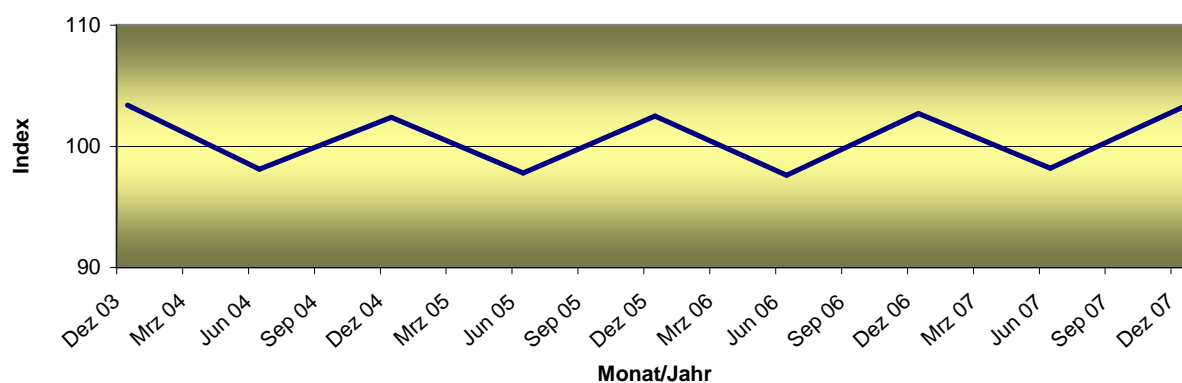
2. Wirtschaft

| Fremdenverkehr in Recklinghausen 1) | | | | |
|---|-------|-------|-------|-------|
| | 2007 | 2008 | | |
| | Mrz | Jan | Feb | Mrz |
| Beherbergungsbetriebe | 13 | 13 | 12 | 13 |
| Anzahl der Betten | 765 | 757 | 756 | 773 |
| Neu angekommene Gäste | 3.392 | 4.099 | 3.691 | 3.726 |
| darunter Ausländer | 545 | 390 | 342 | 359 |
| Übernachtungen | 6.147 | 6.966 | 6.347 | 6.325 |
| darunter Ausländer | 1.119 | 639 | 629 | 708 |
| Bettenausnutzung in % | 27,3 | 29,7 | 29,0 | 26,4 |
| durchschnittliche Aufenthaltsdauer in Tagen | 1,8 | 1,7 | 1,7 | 1,7 |

| Hafenverkehr | | | | |
|-------------------------|------|--------|--------|--------|
| Merkmal | 2007 | 2008 | | |
| | Mrz | Jan | Feb | Mrz |
| Angekommene Schiffe | - | 11 | 11 | 12 |
| Angekommene Güter in to | - | 12.452 | 11.534 | 12.420 |
| Abgegangene Schiffe | - | - | - | - |
| Abgegangene Güter in to | - | - | - | - |

2. Wirtschaft

Verbraucherpreisindex für Freizeit, Unterhaltung und Kultur von Dez 2003 bis Dez 2007 ¹⁾



| Preisindizes ¹⁾ | | | | |
|--|----------------|-------|-------|-------|
| | 2007 | 2008 | | |
| | Mrz | Jan | Feb | Mrz |
| <i>Preisindex für die Lebenshaltung aller privaten Haushalte in Nordrhein - Westfalen (2005 = 100)</i> | Auf Basis 2000 | | | |
| Gesamtlebenshaltung | 109,1 | 104,9 | 105,5 | 106,1 |
| Nahrungsmittel, Getränke | 103,7 | 109,1 | 109,7 | 110,2 |
| Alkoholische Getränke, Tabakwaren | 133,0 | 106,5 | 106,9 | 106,8 |
| Bekleidung, Schuhe | 95,7 | 95,4 | 98,1 | 100,7 |
| Wohnung, Wasser, Elektrizität, Gas u. andr. Brennstoffe | 112,8 | 106,7 | 106,9 | 107,3 |
| Hausrat und laufende Instandhaltung des Hauses | 102,1 | 100,9 | 101,2 | 101,6 |
| Gesundheitspflege | 125,7 | 102,5 | 102,4 | 102,2 |
| Verkehr | 115,5 | 109,5 | 109,5 | 110,9 |
| Nachrichtenübermittlung | 92,1 | 93,3 | 92,9 | 92,7 |
| Freizeit, Unterhaltung und Kultur | 97,8 | 97,6 | 99,3 | 100,1 |
| Bildungswesen | 108,8 | 162,5 | 162,5 | 162,3 |
| Beherbergungs- und Gaststättendienstleistungen | 107,7 | 102,4 | 104,1 | 105,2 |
| Andere Waren und Dienstleistungen | 109,0 | 105,1 | 105,4 | 105,5 |

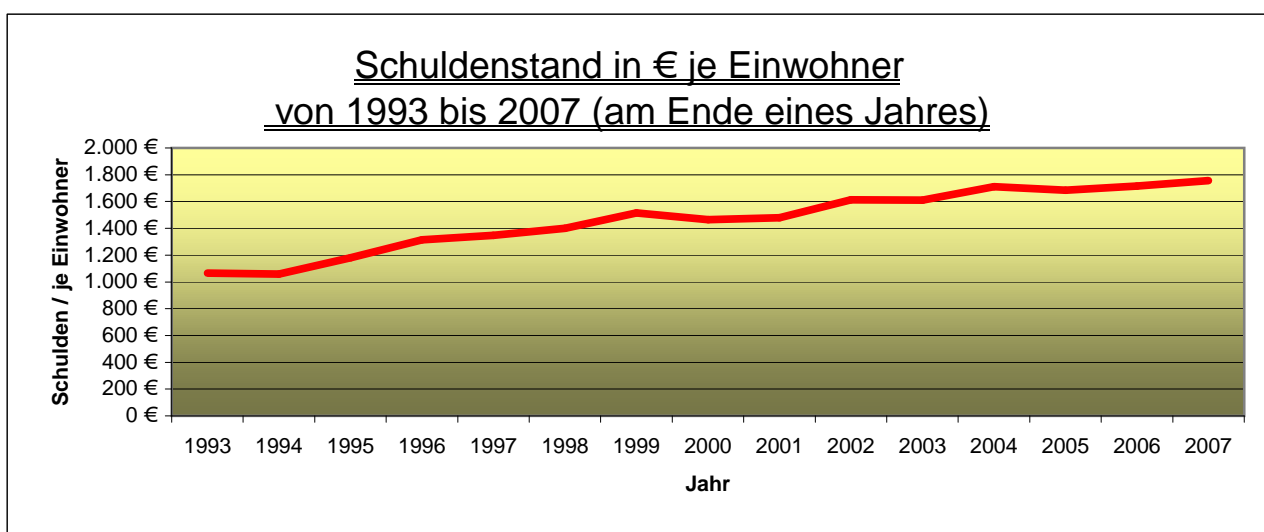
1) Angaben des LDS

3. Finanzen

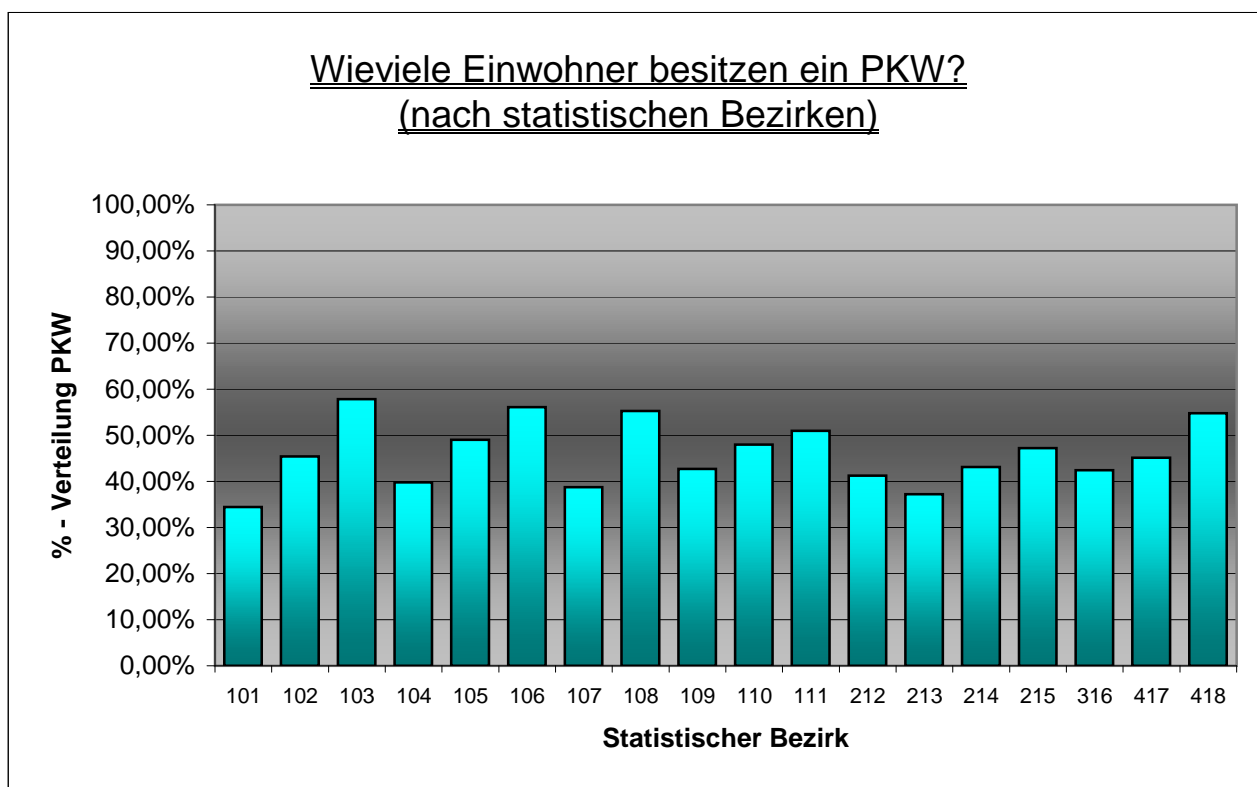
| Kassenmäßige Steuereinnahmen (in 1.000 Euro) | | |
|--|----------------|----------------|
| | 2007 | 2008 |
| | 1. Vierteljahr | 1. Vierteljahr |
| Grundsteuer A | -4 | - |
| Grundsteuer B | 2.617 | - |
| Gewerbsteuer nach Ertrag und Kapital | 6.004 | - |
| Gemeindeanteil a.d. Einkommensteuer | 1.346 | - |
| Gemeindeanteil a.d. Umsatzsteuer | 35 | - |
| Sonstige Gemeindesteuern | 308 | - |
| insgesamt (brutto) | 10.306 | - |
| abzgl. Gewerbesteuerumlage | -1.311 | - |
| Steuereinnahmen insgesamt (netto) | 11.617 | - |

| Hebesätze der Realsteuer (in v. H.) | | |
|--------------------------------------|----------------|----------------|
| | 2007 | 2008 |
| | 1. Vierteljahr | 1. Vierteljahr |
| Grundsteuer A | 285 | - |
| Grundsteuer B | 475 | - |
| Gewerbsteuer nach Ertrag und Kapital | 450 | - |

| Schuldenstand (in 1.000 Euro) | | |
|------------------------------------|----------------|----------------|
| | 2007 | 2008 |
| | 1. Vierteljahr | 1. Vierteljahr |
| Schuldenstand insgesamt | 209.066 | - |
| Schuldenstand in Euro je Einwohner | 1.688,36 | - |



4. Verkehr



| Fahrzeugbestand des Kraftfahrtbundesamtes per 01.01.2008 | | | | | |
|--|--------------|---------------|--------------|--------------------|--------------|
| Statistikbezirk | Krafträder | Privat | | Nutz- fahrzeuge | Anhänger |
| | | privat | gewerblich | | |
| 000 | 11 | 135 | 6 | 11 | 6 |
| 101 Innenstadt | 60 | 603 | 148 | 51 | 29 |
| 102 Nordviertel | 401 | 4.212 | 332 | 135 | 217 |
| 103 Speckhorn/Bockholt | 91 | 839 | 33 | 129 | 162 |
| 104 Ostviertel | 451 | 4.706 | 132 | 212 | 339 |
| 105 Westviertel | 283 | 3.594 | 282 | 147 | 196 |
| 106 Hochlar | 330 | 2.927 | 200 | 103 | 214 |
| 107 Paulusviertel | 284 | 3.004 | 306 | 346 | 281 |
| 108 Stuckenbusch | 159 | 1.359 | 54 | 94 | 143 |
| 109 Hillerheide | 246 | 2.673 | 542 | 364 | 361 |
| 110 Hillen | 393 | 4.720 | 178 | 219 | 284 |
| 111 Berghausen | 31 | 228 | 62 | 58 | 72 |
| 212 Grullbad | 250 | 2.737 | 111 | 205 | 312 |
| 213 Süd | 494 | 4.896 | 412 | 377 | 452 |
| 214 König-Ludwig | 536 | 5.236 | 180 | 259 | 462 |
| 215 Röllinghausen | 231 | 1.916 | 6 | 65 | 179 |
| 316 Hochlarmark | 437 | 4.505 | 43 | 179 | 367 |
| 417 Suderwich | 557 | 5.285 | 146 | 215 | 435 |
| 418 Essel | 35 | 262 | 3 | 34 | 62 |
| Stadt Recklinghausen gesamt | 5.280 | 53.837 | 3.176 | 3.203 | 4.573 |

Hinweis: Der Bezirk "000" enthält Fahrzeuge, die aufgrund des vorliegenden Strassenverzeichnisses nicht zugeordnet werden konnten

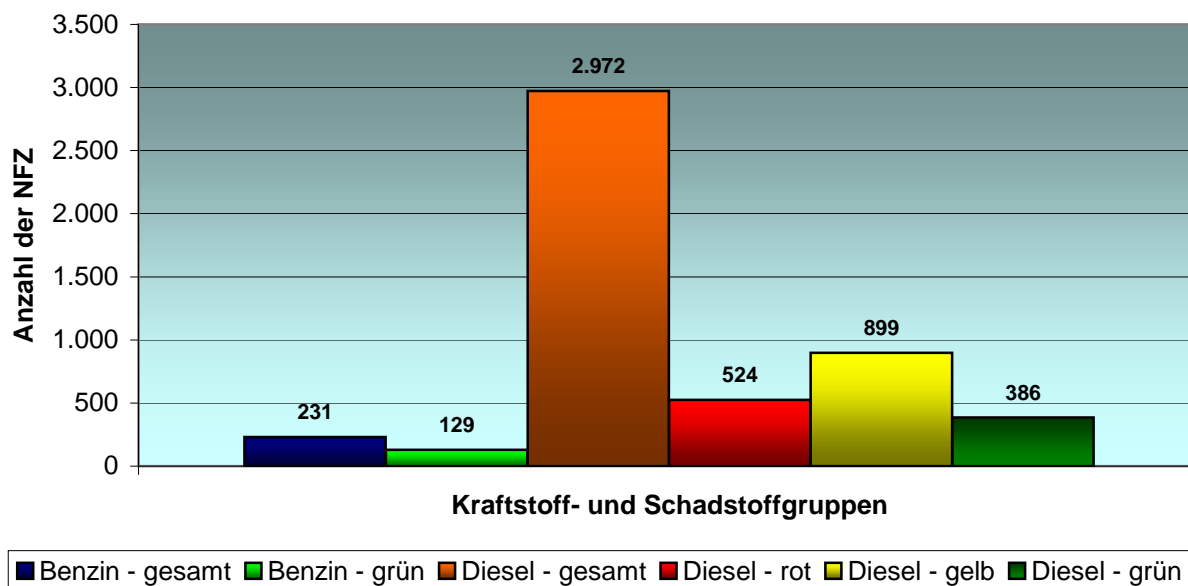
4. Verkehr

Fahrzeugbestand per 01.01.08 nach Kraftstoff- und Schadstoffgruppen hier: Nutzfahrzeuge

| Statistikbezirk | NFZ Benzin + sonstige Kraftstoffe | | Diesel | | | |
|------------------------------------|-----------------------------------|------------|--------------|------------|------------|------------|
| | gesamt | 4 - grün | gesamt | 2 - rot | 3- gelb | 4 - grün |
| 000 | 1 | 1 | 10 | 2 | 3 | - |
| 101 Innenstadt | 7 | 2 | 44 | 9 | 17 | 8 |
| 102 Nordviertel | 17 | 9 | 118 | 28 | 30 | 13 |
| 103 Speckhorn/Bockholt | 3 | 1 | 126 | 17 | 19 | 5 |
| 104 Ostviertel | 12 | 4 | 200 | 25 | 48 | 73 |
| 105 Westviertel | 24 | 11 | 123 | 31 | 24 | 12 |
| 106 Hochlar | 9 | 5 | 94 | 12 | 20 | 17 |
| 107 Paulusviertel | 19 | 10 | 327 | 75 | 100 | 49 |
| 108 Stuckenbusch | 4 | 2 | 90 | 13 | 22 | 12 |
| 109 Hillerheide | 21 | 16 | 343 | 73 | 113 | 47 |
| 110 Hillen | 10 | 3 | 209 | 28 | 54 | 15 |
| 111 Berghausen | 1 | 1 | 57 | 2 | 15 | 4 |
| 212 Grullbad | 4 | 2 | 201 | 32 | 76 | 23 |
| 213 Süd | 38 | 29 | 339 | 36 | 149 | 42 |
| 214 König-Ludwig | 23 | 11 | 236 | 38 | 88 | 17 |
| 215 Röllinghausen | 2 | 1 | 63 | 11 | 13 | 2 |
| 316 Hochlarmark | 10 | 5 | 169 | 36 | 53 | 25 |
| 417 Suderwich | 24 | 14 | 191 | 54 | 47 | 20 |
| 418 Essel | 2 | 2 | 32 | 2 | 8 | 2 |
| Stadt Recklinghausen gesamt | 231 | 129 | 2.972 | 524 | 899 | 386 |

Hinweis: Der Bezirk "000" enthält Fahrzeuge, die aufgrund des vorliegenden Strassenverzeichnisses nicht zugeordnet werden konnten

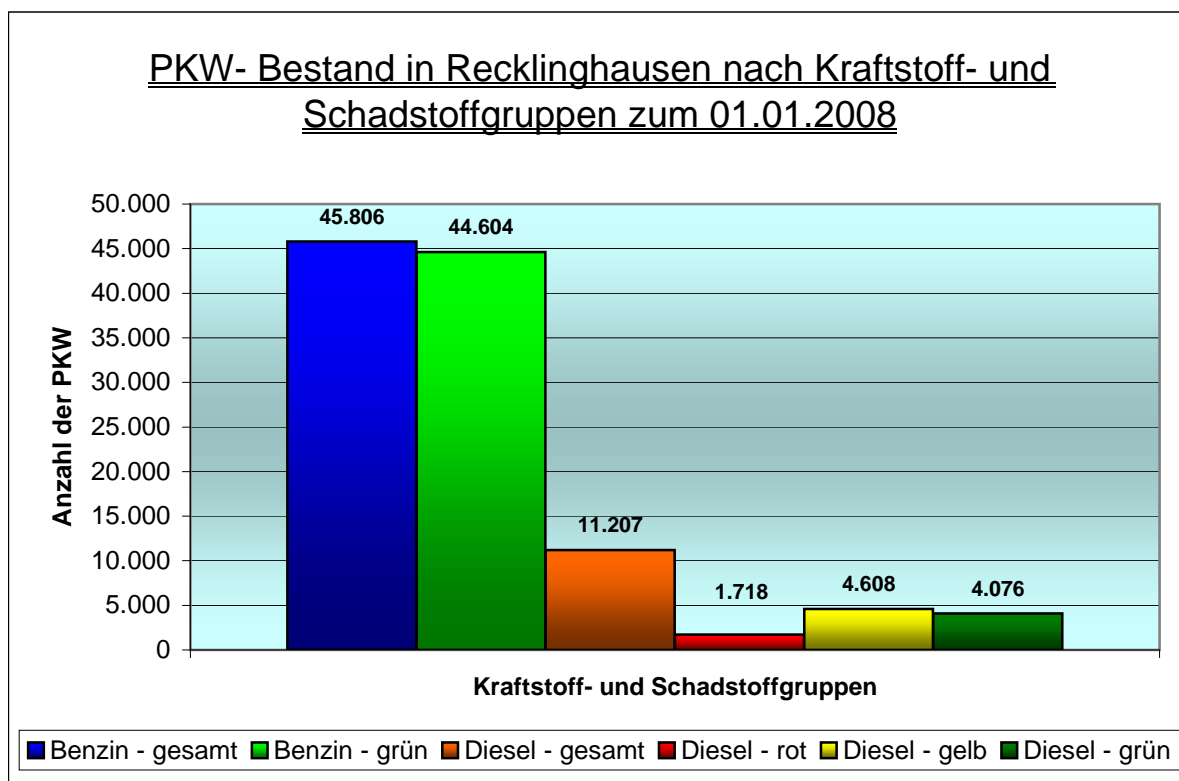
Nutzfahrzeuge in Recklinghausen nach Kraftstoff- und Schadstoffgruppen zum 01.01.2008



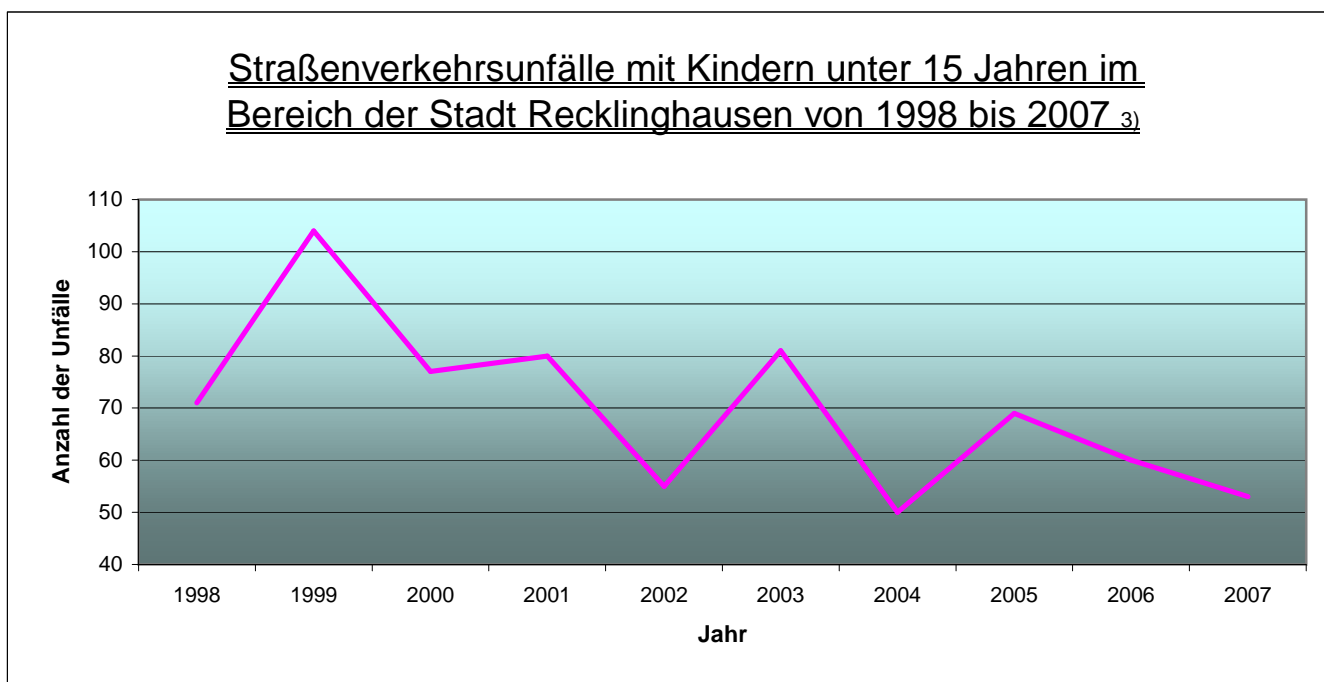
4. Verkehr

| Fahrzeugbestand per 01.01.08 nach Kraftstoff- und Schadstoffgruppen hier: PKW | | | | | | |
|--|--------------------------------------|---------------|---------------|--------------|--------------|--------------|
| Statistikbezirk | PKW Benzin + sonstige Kraftstoffe | | Diesel | | | |
| | gesamt | 4 - grün | gesamt | 2 - rot | 3- gelb | 4 - grün |
| 000 | 101 | 100 | 40 | 7 | 14 | 16 |
| 101 Innenstadt | 561 | 538 | 190 | 24 | 62 | 95 |
| 102 Nordviertel | 3.725 | 3.624 | 819 | 119 | 357 | 286 |
| 103 Speckhorn/Bockholt | 638 | 617 | 234 | 42 | 101 | 68 |
| 104 Ostviertel | 3.954 | 3.852 | 884 | 151 | 369 | 303 |
| 105 Westviertel | 3.074 | 2.987 | 802 | 116 | 318 | 312 |
| 106 Hochlar | 2.475 | 2.422 | 652 | 62 | 227 | 333 |
| 107 Paulusviertel | 2.601 | 2.529 | 709 | 100 | 306 | 251 |
| 108 Stuckenbusch | 1.090 | 1.077 | 323 | 40 | 140 | 124 |
| 109 Hillerheide | 2.415 | 2.348 | 800 | 94 | 265 | 376 |
| 110 Hillen | 4.027 | 3.932 | 871 | 122 | 344 | 339 |
| 111 Berghausen | 192 | 184 | 98 | 16 | 46 | 30 |
| 212 Grullbad | 2.267 | 2.188 | 581 | 119 | 251 | 181 |
| 213 Süd | 4.323 | 4.191 | 985 | 175 | 397 | 334 |
| 214 König-Ludwig | 4.444 | 4.331 | 972 | 158 | 409 | 327 |
| 215 Röllinghausen | 1.594 | 1.562 | 328 | 54 | 152 | 98 |
| 316 Hochlarmark | 3.746 | 3.662 | 802 | 151 | 380 | 213 |
| 417 Suderwich | 4.395 | 4.281 | 1.036 | 158 | 433 | 359 |
| 418 Essel | 184 | 179 | 81 | 10 | 37 | 31 |
| Stadt Recklinghausen gesamt | 45.806 | 44.604 | 11.207 | 1.718 | 4.608 | 4.076 |

Hinweis: Der Bezirk "000" enthält Fahrzeuge, die aufgrund des vorliegenden Strassenverzeichnisses nicht zugeordnet werden konnten



4. Verkehr



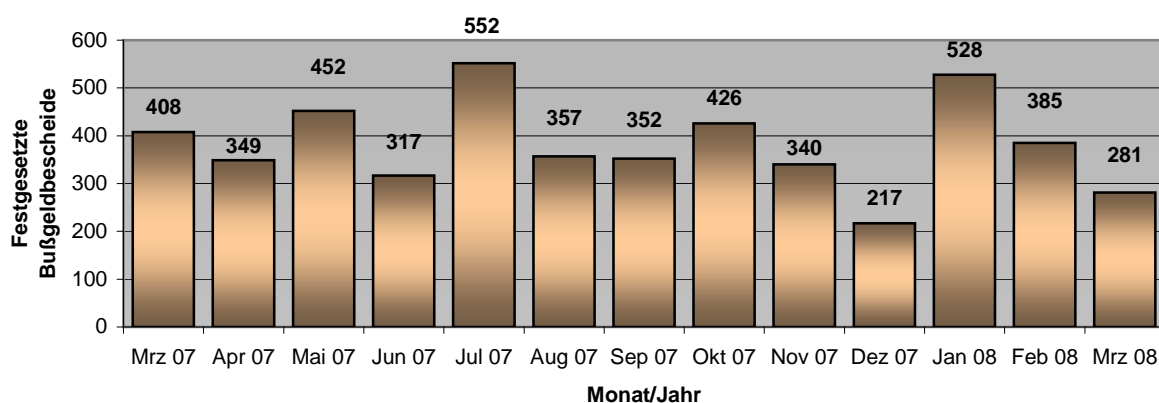
| Straßenverkehr | | | | |
|---|------|------|-----|-----|
| | 2007 | 2008 | | |
| | Mrz | Jan | Feb | Mrz |
| Straßenverkehrsunfälle insgesamt | 287 | 355 | 269 | 274 |
| mit Personenschäden | 39 | 33 | 30 | 21 |
| mit Kindern unter 15 Jahren | 1 | 4 | 2 | 2 |
| Verletzte Personen | 48 | 39 | 39 | 24 |
| Getötete Personen | - | - | - | - |
| <u>Hauptunfallursachen</u> | | | | |
| Alkohol beim Fahrzeugführer | 6 | 5 | 8 | 4 |
| Geschwindigkeit | 8 | 8 | 2 | 5 |
| zu geringer Abstand | 6 | 5 | 5 | 2 |
| Überholen | - | - | 2 | 2 |
| Vorfahrt, Vorrang | 11 | 9 | 15 | 4 |
| Abbiegen, Wenden | 31 | 31 | 29 | 30 |
| Falsches Verhalten gegenüber Fußgängern | 2 | 2 | 4 | 1 |
| Falsches Verhalten von Fußgängern | 2 | 5 | 1 | 1 |

3) Polizeipräsidium Recklinghausen

5. Öffentliche Sicherheit und Ordnung

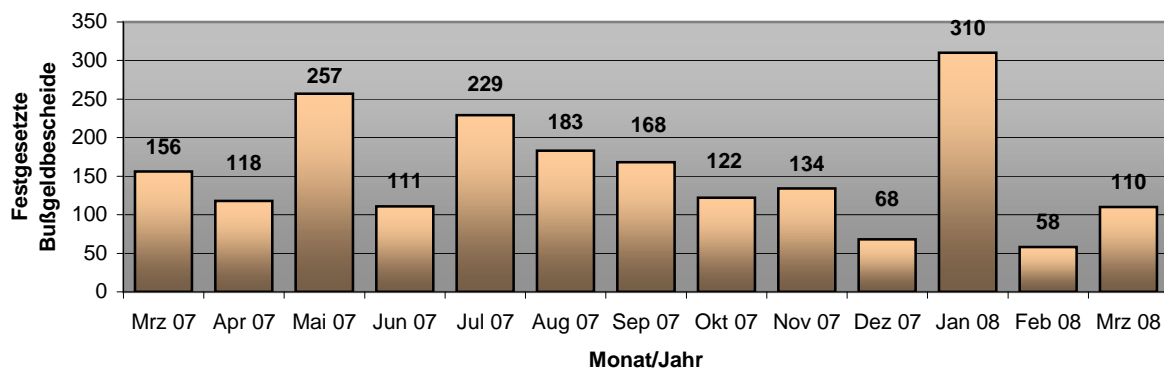
| Ruhender Verkehr | | | | |
|----------------------------------|-------|-------|-------|-------|
| | 2007 | 2008 | | |
| | Mrz | Jan | Feb | Mrz |
| Verwarnungen mit Verwarnungsgeld | 3.695 | 3.003 | 3.241 | 3.041 |
| Festgesetzte Bußgeldbescheide | 408 | 528 | 385 | 281 |

Ruhender Verkehr: Festgesetzte Bußgeldbescheide
von März 2007 - März 2008



| Fließender Verkehr | | | | |
|----------------------------------|-------|-------|-----|-------|
| | 2007 | 2008 | | |
| | Mrz | Jan | Feb | Mrz |
| Verwarnungen mit Verwarnungsgeld | 2.155 | 1.891 | 874 | 1.413 |
| Festgesetzte Bußgeldbescheide | 156 | 310 | 58 | 110 |

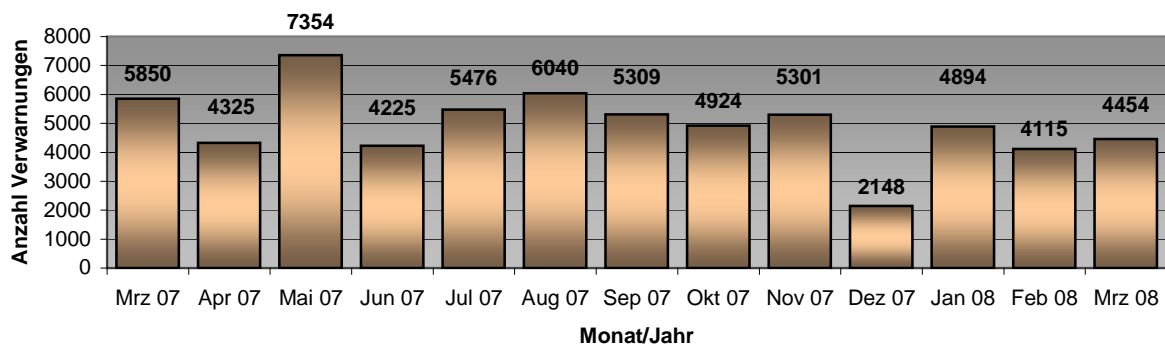
Fließender Verkehr: Festgesetzte Bußgeldbescheide
von März 2007 - März 2008



5. Öffentliche Sicherheit und Ordnung

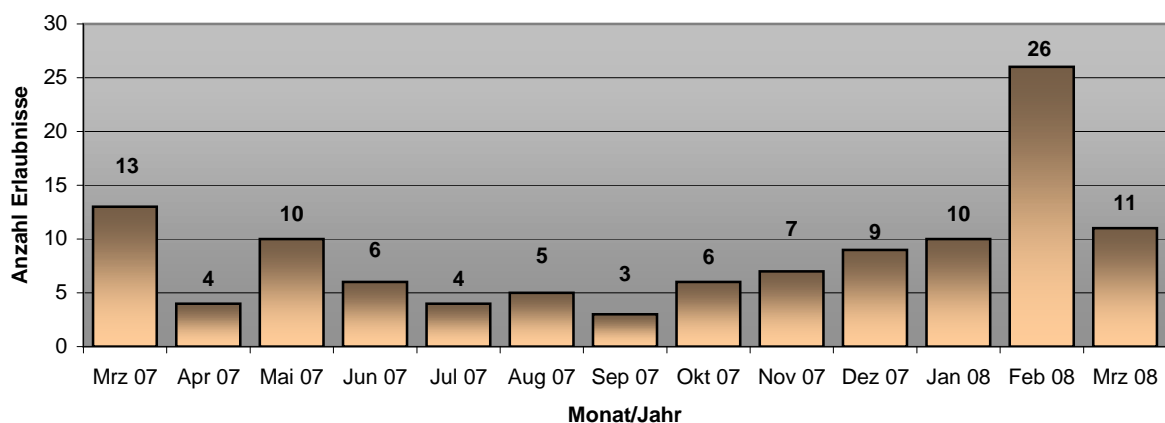
| Gesamtangaben für ruhenden und fließenden Verkehr | | | | |
|---|-------|-------|-------|-------|
| | 2007 | 2008 | | |
| | Mrz | Jan | Feb | Mrz |
| Verwarnungen mit Verwarnungsgeld | 5.850 | 4.894 | 4.115 | 4.454 |
| Festgesetzte Bußgeldbescheide | 564 | 838 | 443 | 391 |
| davon durch mobile Geschwindigkeitskontrolle | 408 | 528 | 385 | 281 |

Verwarnungen mit Verwarnungsgeld von März 2007 bis März 2008



| Erlaubnisse | | | | |
|---------------------------------|------|------|-----|-----|
| | 2007 | 2008 | | |
| | Mrz | Jan | Feb | Mrz |
| Gewerbeanmeldungen | 134 | 103 | 116 | 127 |
| Ausgestellte Reisegewerbekarten | 2 | 1 | 3 | 2 |
| Erteilte Schankerlaubnisse | 13 | 10 | 26 | 11 |
| Ausgestellte Fischereischeine | 72 | 80 | 34 | 51 |

Erteilte Schankerlaubnisse von März 2007 bis März 2008



5. Öffentliche Sicherheit und Ordnung

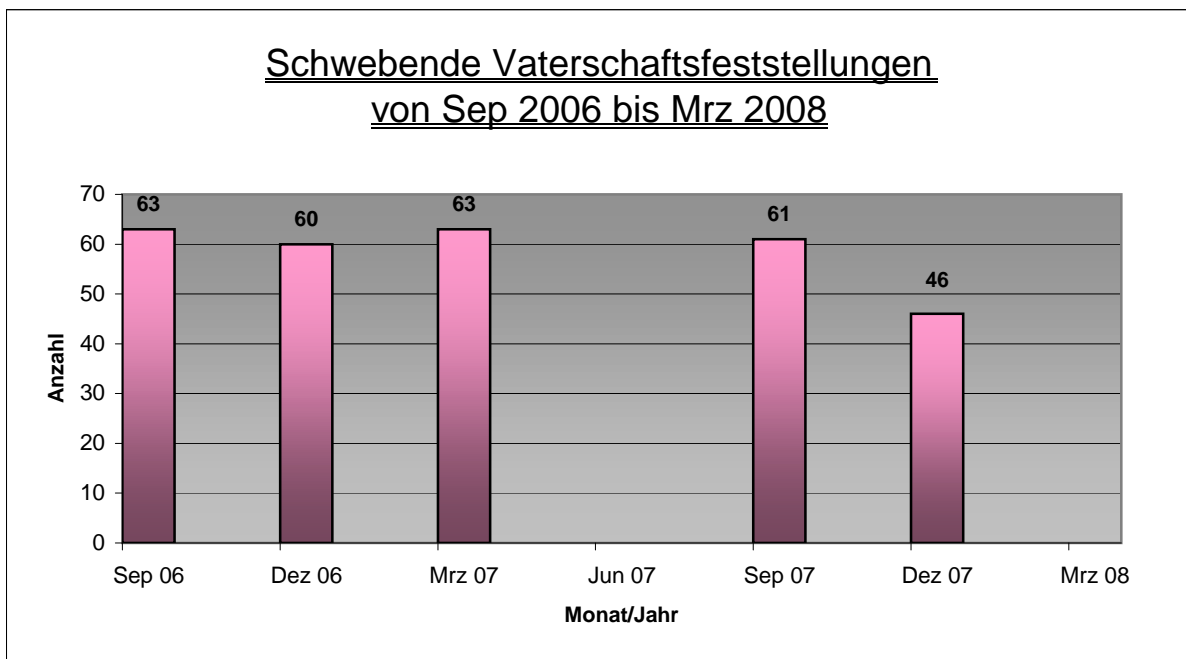
| Statistik Feuerwehr - Anzahl der Einsätze pro Einsatzart | | |
|--|------------|------------|
| | 2007 | 2008 |
| | 1. Quartal | 1. Quartal |
| Brandeinsätze | 50 | 82 |
| Brandmeldeanlagen | 19 | 32 |
| Einsatz übergeben | 803 | 871 |
| GSG/Oel | 18 | 23 |
| Unwetter/Sturm | 409 | 53 |
| Gas | 9 | 10 |
| Verkehrsunfälle | 6 | 16 |
| sonstige technische Hilfe | 16 | 16 |
| Person in Not | 44 | 41 |
| Tier in Not | 12 | 19 |
| Sondermaßnahmen | 40 | 61 |
| Gesamt | 1426 | 1224 |

| Statistik Rettungsdienst - Anzahl der Einsätze pro Einsatzart | | |
|---|------------|------------|
| | 2007 | 2008 |
| | 1. Quartal | 1. Quartal |
| Rettungseinsätze | 1.701 | 1.731 |
| Sondermaßnahmen | 93 | 109 |
| Sondereinsätze | - | 1 |
| überörtliche Hilfen | - | - |
| Krankentransporte | 1.393 | 1.582 |
| Gesamteinsätze | 3.187 | 3.423 |

6. Jugend

| Beistandschaften, Betreuung für Erwachsene | | |
|--|------|------|
| | 2007 | 2008 |
| | Mrz | Mrz |
| Anzahl der Beistandschaften | 887 | - |
| Schwebende Vaterschaftsfeststellungen | 63 | - |
| Schwebende Unterhaltsprozesse | 42 | - |
| Beurkundete Sorgeerklärungen | 164 | - |
| Verfahren nach dem BtG | 178 | - |
| Patientenverfügungen | 76 | - |

| Jugend- und Familienhilfe | | |
|--|------|------|
| | 2007 | 2008 |
| | Mrz | Mrz |
| Ambulante Hilfen zur Erziehung (flex, EB, IB, SPFH, ISE) | 202 | - |
| Hilfe zur Erziehung in Tagesgruppen | 26 | - |
| Hilfe zur Erziehung außerhalb des Elternhauses | 192 | - |
| davon Unterbringung in Pflegefamilien | 107 | - |
| Hilfe für junge Volljährige in stationärer Unterbringung | 15 | - |
| Jugendstrafsachen (Zugänge) | 191 | - |



7. Soziales

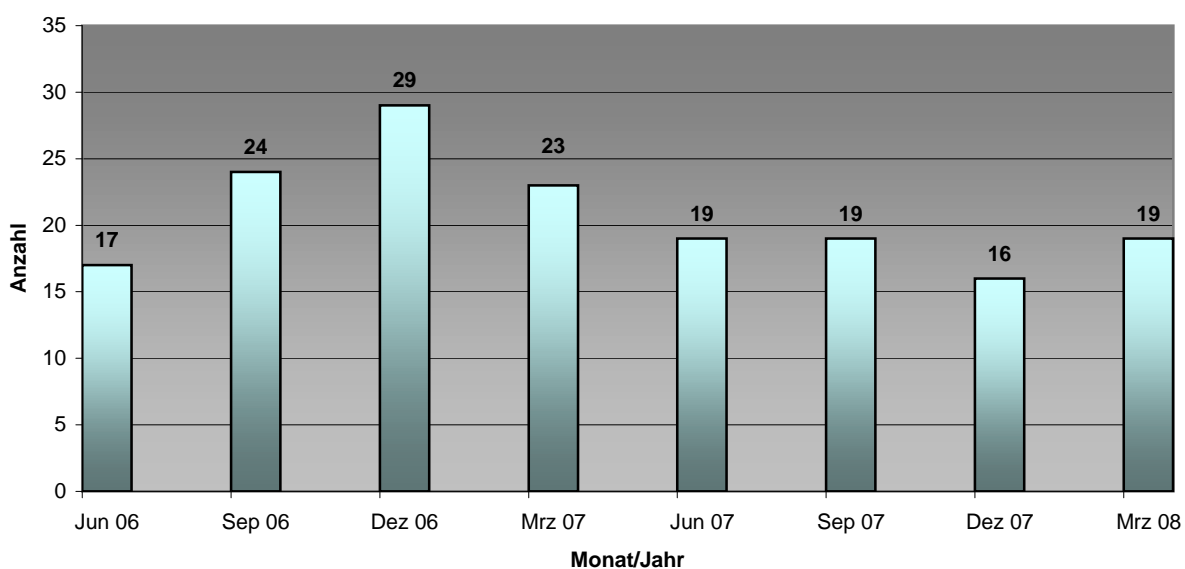
| Einrichtung/ Personenkreise | Relevante Angebotseinheiten bzw. Anzahl | IV. Quartal 2007 | I. Quartal 2008 | Träger / Zuständigkeit |
|--|---|------------------|-----------------|--|
| Altenhilfe | Personen | | | |
| Alter von 60 bis 64 | | 6.442 | 6.428 | |
| Alter von 65 bis 74 | | 13.626 | 13.612 | |
| Alter von 75 bis 79 | | 5.037 | 4.955 | |
| Alter über 80 | | 6.523 | 6.553 | |
| Gesamt über 60 | | 31.628 | 31.548 | |
| Altenheime | Plätze gesamt | 1.306 | 1.306 | 12 Heime; 11 Träger, davon 1 kommunal |
| Seniorenclubs/ Altentagesstätten | Anzahl | 42 | 222 | 35 kirchliche und 7 sonstige Träger |
| Wohneinrichtungen für Behinderte | Platzzahlen | 237 | 222 | Caritasverband; Diakonisches Werk; Ev. Johanneswerk e.V.; Lebenshilfe e.V. |
| Arbeitseinrichtungen für Behinderte | Platzzahlen | 710 | 710 | Diakonisches Werk |
| Obdachlosenunterkünfte | Untergebrachte Personen | 25 | 26 | kommunal |
| Forsthaus | Untergebrachte Personen | 5 | 8 | Diakonisches Werk |
| Flüchtlinge/Asylbewerber | Untergebrachte Personen | 195 | 176 | kommunal |
| Dezentrale Unterbringung von Flüchtlingen | Untergebrachte Personen | 240 | 240 | Wohnungs-wirtschaft |
| SGB XII (Sozialhilfe) | Leistungsempfänger | 1.410 | 1.425 | kommunal |
| SGB II (Hartz IV) | Personen* | 15.963 | - | Vestische Arbeit |
| AsylbLG | Personen | 401 | 314 | kommunal |

* Es handelt sich um den Quartalsmittelwert

8. Sozialversicherungen / Rentenversicherungen

| Rentenversicherungen | | | | |
|-------------------------------|------|------|-----|-----|
| | 2007 | 2008 | | |
| | Mrz | Jan | Feb | Mrz |
| Anträge auf Versichertenrente | 71 | 90 | 55 | 57 |
| Witwen-/Witwerrente | 34 | 34 | 23 | 12 |
| Waisenrente | 4 | 8 | 4 | 1 |
| Amtshilfeersuchen | 23 | 29 | 23 | 19 |
| Zeugenerklärungen | - | - | 1 | - |
| Reha-Anträge | 1 | - | 1 | - |
| VBL | 4 | 9 | 4 | 6 |

Amtshilfeersuchen in Recklinghausen
von März 2006 - März 2008



9. Sport

| Besucherstatistik Bäder | | | | |
|-------------------------|-------|-------|-------|-------|
| | 2007 | 2008 | | |
| | Mrz | Jan | Feb | Mrz |
| Hallen- und Freibäder | | | | |
| Besucher ¹⁾ | 4.986 | 3.968 | 2.544 | 2.608 |
| davon Erwachsene | 4.360 | 3.830 | 2.500 | 2.492 |
| Kinder / Jugendliche | 626 | 138 | 44 | 116 |

10. Kultur

| Theater | | |
|--------------------------|----------------|----------------|
| | 2007 | 2008 |
| | 1. Vierteljahr | 1. Vierteljahr |
| Theatervorstellungen | 21 | - |
| Besucher / Zuschauer | 6.196 | - |
| Kinder- u. Jugendtheater | 27 | - |
| Besucher / Zuschauer | 3.167 | - |

| Musikschule | | |
|----------------------|----------------|------------------|
| | 2007 | 2008 |
| | 1. Vierteljahr | 1. Vierteljahr |
| Musikschüler | 795 | 989 (incl. JeKi) |
| Lehrkräfte | 20 | 21 |
| davon nebenberuflich | 8 | 8 |

| Stadtbücherei | | |
|---------------|----------------|----------------|
| | 2007 | 2008 |
| | 1. Vierteljahr | 1. Vierteljahr |
| Medienbestand | 61.575 | 65.637 |
| Besucher | 24.782 | 22.625 |
| Entleihungen | 47.116 | 46.352 |

| Haus der Geschichte | | |
|---------------------|----------------|----------------|
| | 2007 | 2008 |
| | 1. Vierteljahr | 1. Vierteljahr |
| Ausstellungen | 2 | 2 |
| Besucher | 888 | 213 |

10. Kultur

| Westfälische Volkssternwarte und Planetarium | | |
|---|----------------|----------------|
| | 2007 | 2008 |
| | 1. Vierteljahr | 1. Vierteljahr |
| Veranstaltungen im Planetarium und Sternwarte | 132 | 110 |
| Besucher | 5.491 | 4.009 |

| Konzerte | | |
|------------------------------------|----------------|----------------|
| | 2007 | 2008 |
| | 1. Vierteljahr | 1. Vierteljahr |
| <u>Konzertvormiete</u> | | |
| Vorstellungen | 3 | 3 |
| Besucher / Zuschauer | 1.718 | 1.625 |
| <u>Kammerkonzerte</u> | | |
| Vorstellungen | 5 | 14 |
| Besucher / Zuschauer | 239 | 475 |
| <u>Chor- und Stadtteilkonzerte</u> | | |
| Vorstellungen | 4 | 5 |
| Besucher / Zuschauer | 2.595 | 1.460 |
| <u>Schüler- und Kinderkonzerte</u> | | |
| Vorstellungen | - | - |
| Besucher / Zuschauer | - | - |

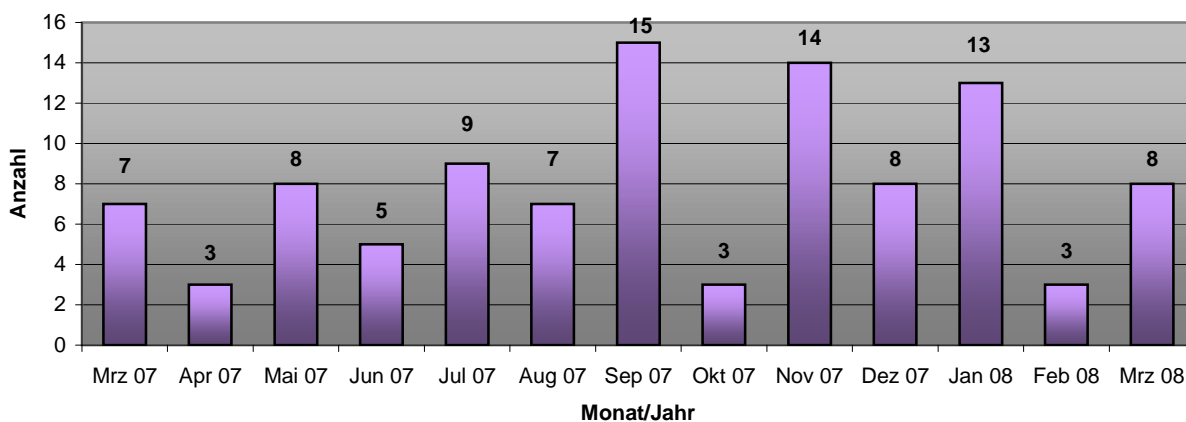
| Städt. Museen | | |
|-----------------|----------------|----------------|
| | 2007 | 2008 |
| | 1. Vierteljahr | 1. Vierteljahr |
| Museen (Anzahl) | 3 | 3 |
| Ausstellungen | 5 | 3 |
| Besucher | 5.613 | 3.273 |

| Stadtarchiv | | |
|----------------------------------|----------------|----------------|
| | 2007 | 2008 |
| | 1. Vierteljahr | 1. Vierteljahr |
| Benutzungen | 1.062 | 986 |
| Archivalienzugänge (ohne Bücher) | 358 | 212 |
| Bibliotheksbestand | 32.295 | 33.069 |

11. Bauen und Wohnen

| Bautätigkeit | | | | |
|---|------|------|-----|-----|
| | 2007 | 2008 | | |
| | Mrz | Jan | Feb | Mrz |
| Erteilte Genehmigungen insgesamt | 22 | 30 | 28 | 24 |
| davon für die Errichtung von Ein-/Zweifamilienwohnhäusern | 3 | 6 | 8 | 2 |
| für die Errichtung von Mehrfamilienwohnhäusern | 1 | 2 | 2 | - |
| für die Errichtung von Wohnungen in Gebäuden | - | 1 | - | 2 |
| für die Errichtung von gewerblichen Gebäuden | 1 | - | 1 | - |
| für sonstige Baumaßnahmen | 17 | 21 | 17 | 20 |
| Baufertigstellungen von Wohngebäuden | 7 | 13 | 3 | 8 |
| davon Ein-/Zweifamilienwohnhäusern | 7 | 12 | 2 | 5 |
| Mehrfamilienwohnhäuser | - | - | - | 3 |
| Baufertigstellungen von Wohnungen in Gebäuden | 7 | 1 | 1 | - |
| | | | | 2 |
| Eingänge Freistellungsverfahren | 4 | 3 | 2 | 2 |
| davon für die Errichtung von Wohngebäuden | 3 | 3 | 2 | - |
| für die Errichtung von Wohnungen in Gebäuden | - | - | - | - |
| für sonstige Baumaßnahmen | 1 | - | - | - |
| Baufertigstellungen von Wohngebäuden | - | 11 | 1 | - |
| davon Ein-/Zweifamilienwohnhäusern | - | 11 | 1 | - |
| Mehrfamilienwohnhäuser | - | - | - | - |
| Baufertigstellungen von Wohnungen in Gebäuden | - | - | - | - |

Baufertigstellungen von Wohngebäuden in Recklinghausen
von März 2007 - März 2008



12. Wussten Sie schon...?

Wussten Sie schon, dass....

- sich der Holzeinschlag in Nordrhein-Westfalen im Jahr 2007 mit 11,6 Millionen Kubikmetern gegenüber 2006 mehr als verdoppelt hat (+ 153,9 Prozent)?
- 9.374 nordrhein-westfälische Unternehmen im Jahr 2007 bei den Amtsgerichten des Landes einen Antrag auf Eröffnung eines Insolvenzverfahrens gestellt hatten? Dies waren 15,4 Prozent weniger als im Jahr 2006 (damals: 11.084 Unternehmensinsolvenzen).
- im Jahr 2007 bei den NRW-Gewerbebeamten 180.727 Gewerbe angemeldet wurden? Dies waren 3,1 Prozent weniger Anmeldungen als 2006. Die Zahl der Gewerbeabmeldungen verringerte sich im gleichen Zeitraum um 1,3 Prozent auf 154.119.
- im Wintersemester 2006/07 an den Hochschulen in Nordrhein-Westfalen insgesamt 216.500 Studentinnen eingeschrieben waren? Der Frauenanteil hat sich gegenüber 1996 um 4,9 Prozentpunkte auf 46,2 Prozent erhöht.
- der Baupreisindex für Wohngebäude (Bauleistungen am Bauwerk) in Nordrhein-Westfalen im Februar 2008 einen Indexstand von 113,6 (berechnet auf der Basis des Jahre 2000 = 100) erreicht hatte und damit um 2,7 Prozent höher als im Februar 2007 war?
- die Niederlande im Jahr 2007 das wichtigste Abnehmerland NRWs war? Waren im Wert von 17,3 Milliarden Euro (gegenüber 2006: + 10,5 Prozent) wurden dorthin exportiert. Alle EU-Länder zusammen nahmen Waren im Wert von 116,8 Milliarden Euro ab.
- im Jahr 2007 in Nordrhein-Westfalen 2,75 Millionen Tonnen Milch erzeugt wurden? (10,3 Prozent mehr als 2006). Diese Milch stammte von knapp 372.000 Kühen. Die Zahl der Milchkühe nahm erstmals wieder um über 8.000 (+ 2,3 Prozent) zu.
- im Jahr 2007 die nordrhein-westfälischen Bauämter den Bau von insgesamt 38.588 Wohnungen genehmigten? Dies waren 22,8 Prozent weniger als im Jahr zuvor (2006: 49.987 Wohnungen).
- das Bruttoinlandsprodukt Nordrhein-Westfalens, also die Summe aller im Lande erzeugten Waren und Dienstleistungen, sich im Jahr 2007 nominal auf 529,4 Milliarden Euro belief und damit um 4,7 Prozent höher als 2006 war?
- jeder der 8,58 Millionen Erwerbstätigen in NRW im Jahr 2007 durchschnittlich 61.682 Euro erwirtschaftete? Damit lag das Landesergebnis über dem Durchschnitt aller Bundesländer (+ 0,8 Prozent).
- für das Jahr 2007 durch Arztpraxen und Krankenhäuser 24.500 Schwangerschaftsabbrüche in NRW gemeldet wurden (- 1,9% zu 2006)? 57% der Frauen hatten vor dem Abbruch bereits ein Kind.
- von Januar bis März 2008 in den nordrhein-westfälischen Schlachthöfen über 4,0 Millionen Tiere inländischer Herkunft geschlachtet wurden? Darunter waren nahezu 3,9 Millionen Schweine (+1,6% zu 2007).

13. Verteiler

| <u>Empfänger</u> | <u>Anzahl</u> |
|-------------------------|---------------|
| Bürgermeister | 1 |
| Dezernat I | 1 |
| Dezernat II | 1 |
| Dezernat III | 1 |
| Dezernat IV | 1 |
| Fraktionen | 5 |
| Die Brücke | 1 |
| Fachbereich 10 | 1 |
| Fachbereich 14 | 1 |
| Fachbereich 15 | 1 |
| Fachbereich 18 | 1 |
| Fachbereich 20 | 1 |
| Fachbereich 30 | 1 |
| Fachbereich 31 | 1 |
| Fachbereich 40 | 1 |
| Fachbereich 41 | 1 |
| Fachbereich 50 | 1 |
| Fachbereich 51 | 1 |
| Fachbereich 61 | 1 |
| Fachbereich 62 | 1 |
| KSR | 2 |
| Vestische Arbeit | 2 |
| Stadtarchiv | 2 |
| Statistikstelle | 2 |
| Senatsbibliothek Berlin | 2 |
| Gesamtauflage | 34 |

14. Beurteilung

Sehr geehrte Leserinnen, sehr geehrte Leser,

ich habe mich bemüht, Ihnen nach langer Zeit wieder einen Vierteljahresbericht mit Daten und Fakten über die Stadt Recklinghausen in anschaulicher Darstellung bereitzustellen. In diesem Vierteljahresbericht wurden auch Zahlen und Informationen über einen längeren Zeitraum hinweg gesammelt und ausgewertet. Ob dies auch in Zukunft geschehen soll, entscheiden auch Sie.

Ich wäre Ihnen dankbar, wenn Sie nachfolgenden Fragebogen ausfüllen und an mich zurücksenden würden. Dadurch helfen Sie mir, diesen Bericht für Sie zu verbessern.

Vielen Dank für Ihre Bemühungen.

| Beurteilung | |
|---|----------------------|
| Bitte benoten Sie die nachstehenden Merkmale der Veröffentlichung! (1 = sehr gut, 2 = recht gut, 3 = ordentlich, 4 = verbesserungswürdig, 5 = geht gar nicht!) | |
| 1. Äußere Gestaltung | <input type="text"/> |
| 2. Aufbau und Gliederung | <input type="text"/> |
| 3. Informationsgehalt | <input type="text"/> |
| 4. Darstellungsform | <input type="text"/> |
| 5. Gesamteindruck | <input type="text"/> |

| Verbesserungsvorschläge | |
|---|--------------------------|
| Ich empfehle folgende Änderungen: | |
| <hr/> <hr/> <hr/> <hr/> | |
| Die Daten u. Informationen sind für mich von allgemeinem Interesse | <input type="checkbox"/> |
| Die Daten u. Informationen sind für mich von beruflichem Interesse (bitte ankreuzen, zu welcher Gruppierung Sie sich zählen) | <input type="checkbox"/> |
| 1. Bürgerin/Bürger | <input type="checkbox"/> |
| 2. Wirtschaft | <input type="checkbox"/> |
| 3. Wissenschaft | <input type="checkbox"/> |
| 4. Verwaltung | <input type="checkbox"/> |
| 5. Politik | <input type="checkbox"/> |
| 6. keine Angabe | <input type="checkbox"/> |